



Vectorworks® 2013
EVOLUCIONE CON VECTORWORKS

CONTENIDO

05

Novedades de Vectorworks 2013

06

Evolucione con lo mejor del modelado 3D

08

Evolucione con mejores herramientas de BIM

12

Evolucione con mayor interoperabilidad de archivos

14

Evolucione con herramientas de rendering integradas y sólidas

16

Evolucione con mayor eficiencia

20

Evolucione con el líder en diseño de entretenimiento

22

Evolucione con el líder en diseño de sitios

25

Evolucione con contenido nuevo y actualizado

26

Matriz de características de Vectorworks 2013

CLAVE DE COLOR

Consulte la guía para descubrir las características de su producto de Vectorworks.

F Vectorworks Fundamentals

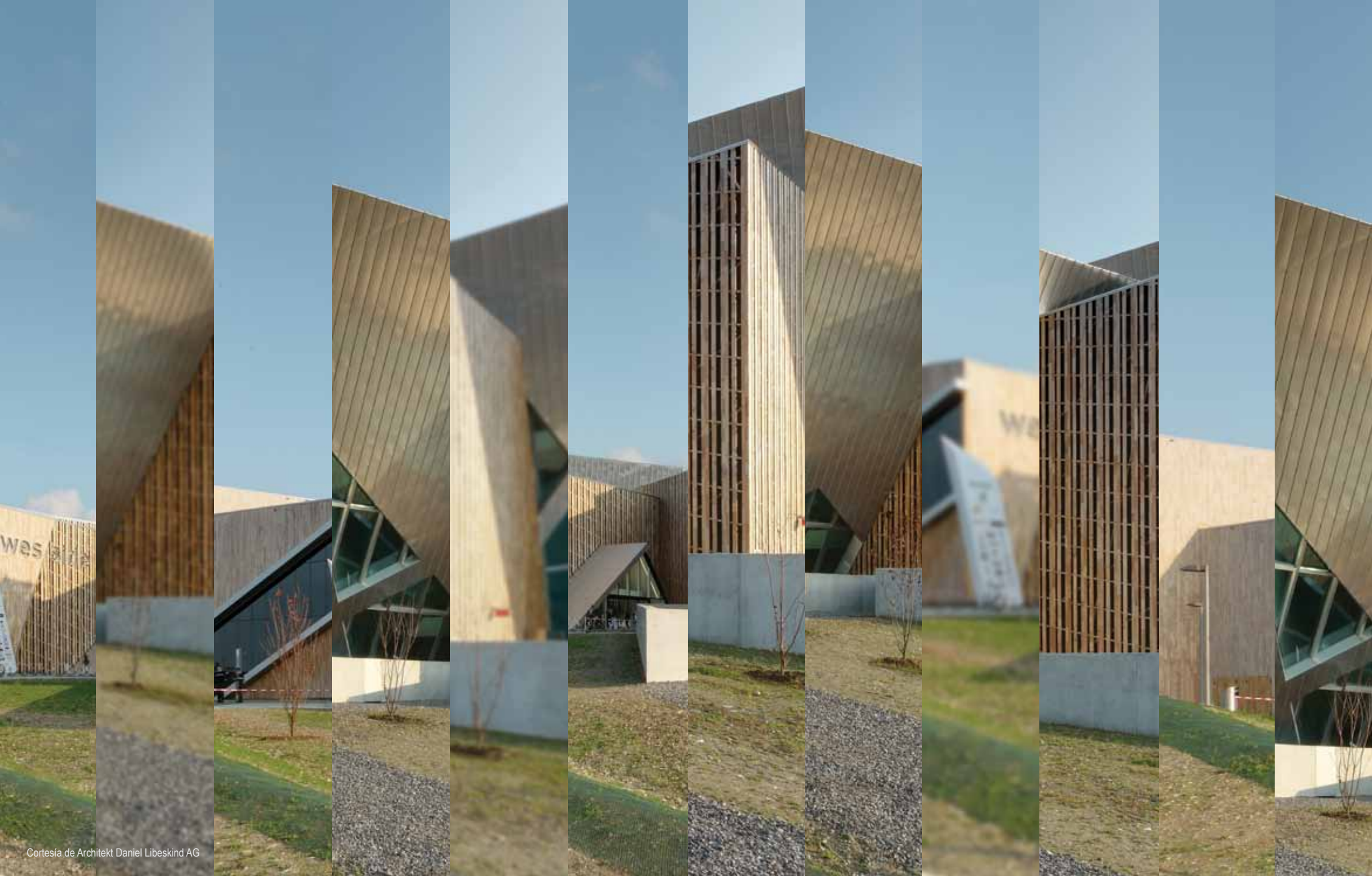
A Vectorworks Architect

L Vectorworks Landmark

S Vectorworks Spotlight

D Vectorworks Designer

R Renderworks



NOVEDADES DE VECTORWORKS 2013

Este año, hemos planteado un enfoque ligeramente diferente para la nueva versión de software de Vectorworks. No se preocupe. Al igual que en años anteriores, agregamos muchas nuevas y emocionantes características y mejoramos las capacidades existentes para que su flujo de trabajo sea más sencillo. Este folleto será su guía para que conozca las novedades de Vectorworks 2013.

En lugar de simplemente brindarle un resumen de las nuevas características, también nos gustaría compartir con usted algunos de los conceptos que respaldan la versión. En pocas palabras, el mundo del diseño está cambiando. El Modelado de información de construcción (BIM, por sus siglas en Inglés) está revolucionando el sector de AIC. La tecnología de la nube incorpora libertad y comodidad en el proceso de diseño. Además, la economía competitiva aumenta la necesidad de crear presentaciones deslumbrantes para concretar un negocio.

Ya sea un arquitecto que implemente un flujo de trabajo de BIM, un profesional de paisajes que procure lograr sitios sustentables o bien un diseñador de la industria del entretenimiento que cruce los límites en cuanto a la innovación de la iluminación, sabemos que el proceso que lleva a cabo como diseñador se encuentra en evolución.

A medida que evoluciona su proceso de diseño, también deben evolucionar las herramientas que utiliza para llevar a cabo sus visiones creativas. Nosotros lo comprendemos y trabajamos durante todo el año pasado para adaptar la familia de soluciones de diseño de Vectorworks a sus necesidades. Cuando lea este folleto y pruebe la nueva versión del programa, descubrirá más de 80 mejoras, junto con nuevos comandos y herramientas, así como también nuevas formas de colaboración para sustentar su práctica de diseño.

Genere flujos de trabajo más eficientes... mejore la eficiencia... evolucione con Vectorworks 2013.

EVOLUCIONE CON LO MEJOR DEL MODELADO 3D

¿Qué herramientas afectan el cambio y proporcionan un modelado más eficiente y efectivo? Con el software Vectorworks 2013, obtiene controles de interfaz intuitivos en 3D, más un nuevo modo Cubo de recorte y el comando Armado de superficie, junto con mejoras en la proyección de perspectiva y una presentación de gráficos considerablemente más veloz durante la navegación.

Mejor navegación gráfica

Para Vectorworks 2013, aumentamos considerablemente la velocidad en la que puede moverse por el dibujo. Sin importar de qué disciplina de diseño se trate, adorará esta característica. Las mejoras del desplazamiento y el zoom se aplican en 2D y 3D, de modo que el redibujar gráfico es considerablemente más rápido. Además, obtendrá un OpenGL más rápido y vistas previas de Dibujo alámbrico 3D al girar.

F A L S D



Navegación gráfica

El redibujar gráfico es considerablemente más veloz con las mejoras en la navegación gráfica.

Proyección de perspectiva de pantalla completa

Ahora puede trabajar con sus modelos en una vista de perspectiva de pantalla completa con un horizonte configurable. Además, cuenta con la opción de activar la ventana de recorte al configurar vistas para renderings de presentaciones.

F A L S D



Proyección de perspectiva de pantalla completa

Ahora puede trabajar con sus modelos en una vista de perspectiva de pantalla completa con un horizonte configurable.

Armado de superficie

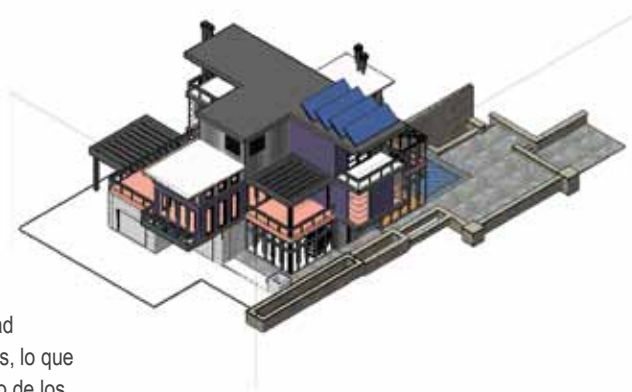
El objeto de armado de superficie pone a su disposición un enorme poder de modelado 3D. Mediante este nuevo comando, puede duplicar fácilmente geometría 2D y 3D en superficies planas o basadas en NURBS, lo cual le brinda la versatilidad para modelar fácilmente paredes de cortinas, sistemas de cubiertas complejos, estructuras similares a estadios o cualquier otro modelo de matriz que pueda imaginar.

A L S D

Armado de superficie

Modele paredes de cortinas, sistemas de cubiertas complejos, estructuras similares a estadios o cualquier otro modelo de matriz que pueda imaginar.





Cubo de recorte

El cubo de recorte brinda control de visibilidad adicional sobre modelos grandes y complejos, lo que permite que trabaje en partes aisladas dentro de los límites interactivos del cubo de recorte.

F A L S D

Herramienta Recorrer mejorada

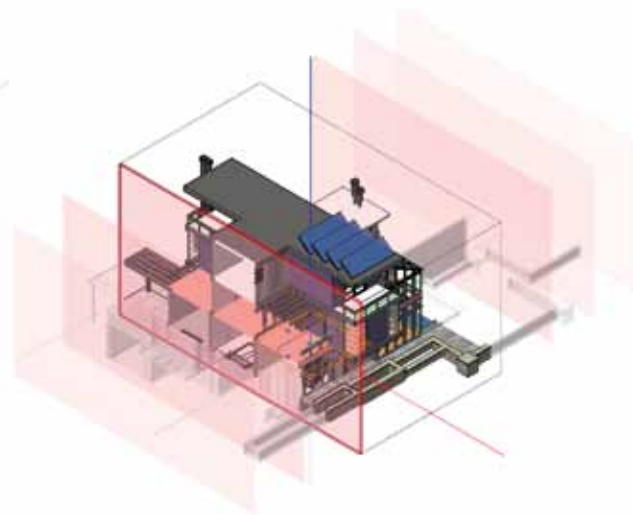
La herramienta Recorrer de Vectorworks evolucionó para brindar una experiencia interactiva que responde mejor y es más predecible al navegar dentro del modelo.

F A L S D

Mostrar objetos planos en viewports de secciones

Agregamos una nueva opción para mostrar u ocultar objetos planos para viewports de sección de capa de hoja y diseño, lo cual le permite personalizar aun más la apariencia de su trabajo.

A L S D



Cubo de recorte

Seccione su modelo de manera interactiva y trabaje en partes aisladas mediante el comando de Cubo de recorte.

Mejoras de rendimiento en Rendering de línea oculta

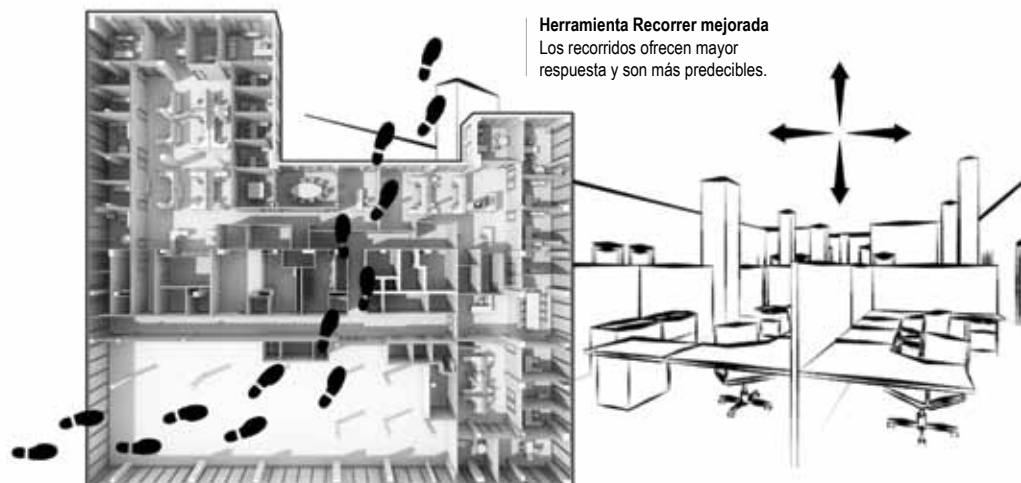
Rendering de línea oculta ahora emplea subprocesos en el sistema operativo Windows para brindarle resultados con mayor rapidez y que sean más confiables.

F A L S D

Mejor información gráfica para la herramienta Girar

La herramienta Girar mejorada ahora brinda una mayor información gráfica al girar los objetos. La vista previa del transportador claramente muestra el centro de giro, el eje de giro y la palanca de giro. De esta forma, el ángulo de giro se puede aplicar de manera interactiva a su selección.

F A L S D



Herramienta Recorrer mejorada

Los recorridos ofrecen mayor respuesta y son más predecibles.

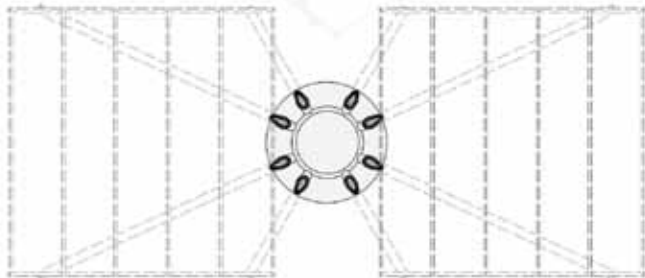


Herramienta Girar

La vista previa del transportador claramente muestra el centro de giro, el eje de giro y la palanca de giro.

EVOLUCIONE CON MEJORES HERRAMIENTAS DE BIM

Simplifique tareas de BIM complejas y la interoperabilidad de BIM con uno de los sistemas de compatibilidad con IFC más avanzados del mercado. Convierta de manera gráfica formas de modelado complejas a mano alzada en representaciones 2D y 3D propiamente dichas mediante el nuevo comando **Crear híbrido automático**. Además, se ofrece una mayor compatibilidad 3D con etiquetas de puertas y ventanas 3D, y un objeto de cubierta totalmente rediseñado en función del motor Parasolid®. El software Vectorworks 2013 brinda exactamente lo que usted necesita para evolucionar a BIM.



Híbrido automático

El nuevo comando **Crear Híbrido automático** proporciona una forma sencilla pero a la vez versátil para transformar geometría 3D arbitraria en un objeto BIM híbrido con una apariencia de plano 2D personalizada. Sus controles le brindan la flexibilidad para determinar aspectos específicos de la apariencia del plano, con el fin de satisfacer las necesidades de su documentación, y al mismo tiempo, se conservan las versátiles e intuitivas capacidades de edición de geometrías 3D del software Vectorworks.

A L S D

Híbrido automático

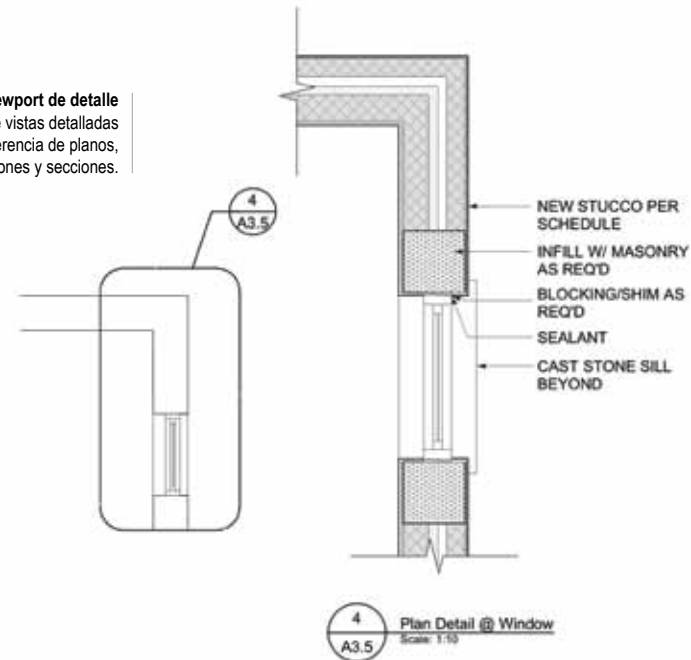
Transforme de forma sencilla geometría 3D arbitraria en un objeto BIM híbrido con una apariencia de plano 2D personalizada.

Crear viewport de detalle

El nuevo comando **Crear viewport de detalle** proporciona una forma sumamente eficaz de crear automáticamente viewports recortados, lo cual permite una mejor navegación entre vistas detalladas y el modelo. Esta mejora le ofrece vistas detalladas de planos, elevaciones y secciones con marcadores que automáticamente se coordinan con los números de hojas y dibujos de los viewports, y hacen referencia a ellos.

A L S D

Crear viewport de detalle
Cree automáticamente vistas detalladas coordinadas y de referencia de planos, elevaciones y secciones.



Límites mejorados de espacios

Crear, actualizar o editar espacios ahora resulta más eficiente y cómodo. Además de los modos manuales y de selección de paredes, mediante un único clic ahora puede crear espacios que son definidos por un grupo de paredes. Los espacios de límites automáticos ajustan sus límites de manera automática cuando las paredes se mueven o cambian, lo cual le ahorra tiempo.

A D



Insertar buhardillas y claraboyas en facetas de cubiertas
 Inserte fácilmente buhardillas y claraboyas en facetas de cubiertas.

Insertar buhardillas y claraboyas en facetas de cubiertas

Ahora puede insertar con facilidad buhardillas y claraboyas en las cubiertas de facetas y controlar su tamaño desde la paleta Información del objeto.

F A L S D

Modo Límite interno para la herramienta Losa

El modo Límite interno se agregó a la herramienta Losa, lo que le permite crear una losa de límite automático a partir de un grupo de paredes con un único clic.

A D

Rediseño de paredes

Las operaciones de paredes en Vectorworks 2013 ahora pueden jactarse de un mejor rendimiento, en especial en el caso de las que involucran varias paredes. Al mover paredes conectadas o efectuar cambios de vista, la presentación de paredes es prácticamente instantánea.

F A L S D

Mejores guías de escaleras

La interfaz para personalizar guías de escaleras se mejoró para brindar un control más intuitivo de los pasamanos y las barandillas cuando los parámetros son diferentes en cada lado de la escalera.

A D

Mejor capacidad de uso de IFC

Los datos de IFC ahora se pueden adjuntar a los símbolos de Vectorworks, lo que le permite definir automáticamente datos de IFC para todos los casos existentes de símbolos de su modelo. Además, ahora puede ver una breve descripción de los datos de IFC asignados y ejecutar el comando Datos de IFC desde la paleta Información del objeto.

Se agregó al comando Exportar proyecto IFC una nueva opción de IFC para exportar operaciones de sólidos como BREP. Además, el diseño y los controles del cuadro de diálogo Exportar IFC se mejoraron para satisfacer los requisitos del nuevo proceso de Certificación IFC 2x3 2.0. Opciones de exportación de IFC adicionales aumentan la flexibilidad de su software Vectorworks para comunicarse con muchos otros productos compatibles con IFC.

A D



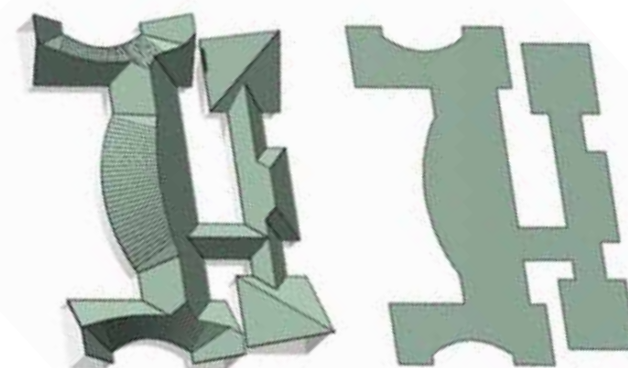
Mejor capacidad de uso de IFC
 Las mejoras al IFC aumentan la flexibilidad que tendrá para comunicarse con muchos otros productos compatibles con IFC.

Cubiertas basadas en Parasolid

Objetos de cubierta han sido completamente rediseñados y ahora se basan en el núcleo de modelado de Parasolid. Usted se beneficia de un rendimiento significativamente mejorado, y de la confiabilidad de configuraciones y modificaciones de cubierta.

F A L S D

Cubiertas basadas en Parasolid
 Se mejoró considerablemente el rendimiento de todas las configuraciones y modificaciones de cubiertas.



Capacidades mejoradas de puertas y ventanas

Los objetos de puertas y ventanas de Vectorworks 2013 estuvieron sujetos a una serie de mejoras significativas que brindan mayor flexibilidad en cuanto a la forma de crear, configurar, ver, editar e informar puertas y ventanas en los modelos. Entre las mejoras específicas se encuentran:

- **Etiquetas de puertas y ventanas 3D:** las etiquetas de identificación para puertas y ventanas ahora se encuentran disponibles en vistas 3D, lo cual le permite presentarlas en viewports de elevaciones para lograr una documentación completamente coordinada.
- **Mejoras de informes de puertas y ventanas:** el comando Crear informe ahora proporciona una lista integral de todos los campos de datos de puertas y ventanas, lo que le ofrece más opciones para configurar inventarios de documentación, así como para usar las hojas de cálculo de las bases de datos resultantes para rastrear y editar más aspectos de los objetos de puerta y ventana.
- **Umbral de puerta debajo de hoja:** para lograr representaciones más exactas de distintas configuraciones de fabricantes de sistemas de puertas, ahora puede limitar el ancho del umbral al ancho de la hoja de la puerta.

A L D

F A L S D

A L D

- **Extensiones de jamba de puertas y ventanas:** los objetos de puerta y ventana ahora admiten extensiones de jambas, lo que brinda representaciones precisas de instalaciones de puertas y ventanas en paredes gruesas.

A L D

- **Edición de selecciones múltiples para ventanas y puertas:** ahora puede editar selecciones múltiples de puertas o ventanas mediante el cuadro de diálogo de configuración estándar.

A L D

- **Nuevas operaciones de bastidores de ventanas y mejoras de postigos:** las nuevas operaciones de bastidores ofrecen más configuraciones de ventanas para la herramienta Ventana, incluidos inclinación/giro, pivote vertical, control deslizante de ventana de imagen y ventana de batiente doble de cabaña.

A L D

- **Mejoras de postigos de ventanas:** ahora tendrá la flexibilidad de crear diseños de ventanas con anchos de postigos personalizados tanto interiores como exteriores.

A L D

Objeto de espacio optimizado

Hemos introducido una metodología ampliamente mejorada para leer y escribir listas personalizadas, como acabado de habitación, nombres y organizaciones ocupantes para objetos de espacios. Además, varios archivos de texto predeterminados que contienen datos de acabados de habitación, nombres y organizaciones de ocupación se pueden almacenar

para usar en equipos de proyectos o en varios proyectos. Además, los espacios y sus límites se pueden controlar mediante clases independientes, que brindan mayor control de visibilidades gráficas y estilos de documentación. Aun más, la altura del objeto de espacio ahora se pueden asociar con la planta del modelo de edificio, al igual que en el caso de las paredes y las columnas.

A D



Objeto de espacio optimizado

Una serie de mejoras optimiza su capacidad para controlar datos y configuraciones de espacios.



EVOLUCIONE CON MAYOR INTEROPERABILIDAD DE ARCHIVOS

Las mejoras a la ya sólida importación y exportación de archivos, por ejemplo, IFC, DXF/DWG y el estándar de comunicación de ODBC, así como también la nueva compatibilidad con el formato de archivos de Rhinoceros®, DWF®, FBX®, COLLADA y gbXML®, hacen que la plataforma de Vectorworks sea el software más interoperable del mercado de AIC.

Nueva exportación de gbXML

Mediante la compatibilidad directa con gbXML, ahora puede exportar fácilmente la información necesaria para comunicarse con una amplia variedad de aplicaciones de análisis y modelado de energía.

A D

Nueva compatibilidad para importar y exportar DWF

Con Vectorworks 2013, puede importar y exportar el formato de archivos DWF de Autodesk®.

F A L S D

Nueva compatibilidad para importar y exportar Rhino

Trabaje sin dificultades con Vectorworks y Rhinoceros mediante la incorporación de la compatibilidad para importación y exportación de archivos 3DM de Rhinoceros.

F A L S D

Nueva exportación de archivos FBX y COLLADA

Con Renderworks 2013, ahora puede trabajar fácilmente con aplicaciones 3D populares adicionales, tales como Google Earth, SketchUp, 3ds Max y otras mediante la exportación de archivos COLLADA y FBX.

R



Importar/Exportar

Nueva compatibilidad con el formato de archivos de Rhinoceros®, DWF®, FBX®, COLLADA y gbXML®



Vectorworks
2013



COLLADA

Nuevas capacidades para importar y exportar DXF/DWG

Lo pidió y cumplimos. Con Vectorworks 2013, agregamos varias mejoras y capacidades al proceso de importación y exportación de DXF/DWG que optimizarán considerablemente el proceso de interoperabilidad.

- Ahora puede exportar objetos 3D de Vectorworks como gráficos aplanados 2D en el espacio de modelo DWG.
- Un nuevo comando le permite realizar una exportación en lote de DXF/DWG desde varios archivos al mismo tiempo.
- Una nueva opción le permite efectuar ajustes de resolución de conversión de 2D y 3D durante las importaciones de DXF/DWG.
- Una nueva opción le permite elegir colores verdaderos (RGB) o indexados en exportaciones de DXF/DWG.
- Una nueva característica de importación de DXF/DWG aumenta la velocidad de las importaciones al alertarlo en el momento en que se encuentren rayados complejos con varios límites. Esta alerta le ofrece la opción de omitir la importación del rayado, convertir rayados a líneas o llevar a cabo la importación.

F A L S D

Actualización de tablas de bases de datos dinámicas

Las bases de datos conectadas con archivos de Vectorworks mediante ODBC ahora pueden actualizar de manera dinámica las filas de sus tablas agregando o quitando registros individuales de un formato de registro conectado. Además, ahora puede crear automáticamente formatos de registros a partir de tablas de bases de datos y crear tablas de bases de datos a partir de formatos de registros.

A L S D

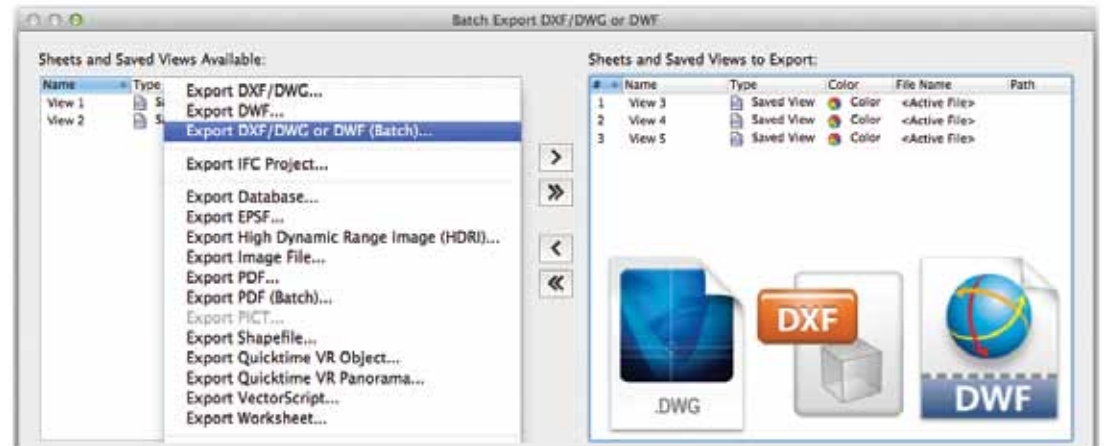
Editar la conexión de objetos ODBC mejorada

Las mejoras le permiten editar la conexión de varios objetos a la vez, lo que posibilita una definición generalizada de valores de la oración de consulta de SQL para los objetos de forma simultánea.

A L S D



Nuevas capacidades para importar y exportar DXF/DWG
 Varias mejoras de DXF/DWG incluyen exportaciones en lote, compatibilidad con colores verdaderos, ajustes de resolución de conversión y aplanamiento de objetos 3D.



EVOLUCIONE CON SÓLIDAS HERRAMIENTAS INTEGRADAS DE RENDERING

El rendering y la visualización nunca fueron tan sencillos. Logre renderings de alta calidad tan solo haciendo clic con el mouse mediante características de rendering nuevas, sencillas y rápidas, tales como rendering sin bloqueo, sol y cielo físicos y fantásticas texturas nuevas de **Arroway Textures™**. Posteriormente, colabore con otras soluciones de rendering y modelado con una exportación sin inconvenientes a CINEMA 4D y una nueva compatibilidad con el formato de archivos FBX/COLLADA.

Exportación a CINEMA 4D mejorada

Los comandos Exportar a CINEMA 4D y Enviar a CINEMA 4D ahora se encuentran a disposición de nuestros clientes de Fundamentals, así como también de nuestros usuarios de Renderworks. Las mejoras al exportar desde Vectorworks y Renderworks a CINEMA 4D garantizan que la estructura y la nomenclatura de geometría, materiales y texturas se corresponda con los datos provenientes del archivo de Vectorworks, con la asistencia del cuadro de diálogo Combinar cambios en CINEMA 4D. Además, el tamaño del archivo .C4D resultante se redujo hasta un 50%.

F R



Exportación a CINEMA 4D mejorada
La estructura y la nomenclatura de la geometría, los materiales y las texturas se corresponden con los datos provenientes del archivo de Vectorworks.



Rendering sin bloqueo

Tal vez, una manera de ahorrar tiempo más importante es a través de la incorporación de rendering sin bloqueo. Ahora tiene la libertad para seguir trabajando en su proyecto mientras una escena realiza el rendering de imágenes o viewports de capas de hojas desde la herramienta Render de mapa de bits.

R



Rendering sin bloqueo

Siga trabajando en su proyecto mientras una escena realiza un rendering.





Sol y cielo físicos

Los fondos de sol y cielo físicos brindan una iluminación más natural que automáticamente responde a la ubicación de un sitio, como así también a la fecha y la hora del día.

R

Nueva importación de texturas desde Arroway Textures

Hemos agregado una de las bibliotecas de texturas de mayor calidad a la versión 2013 de Renderworks. Ahora tiene acceso a una biblioteca predeterminada de texturas desde **Arroway Textures** para madera enchapada, hormigón, pisos de madera, trabajo sobre piedra, baldosas y otros materiales de construcción. Un elemento de menú integrado permite importar con facilidad versiones de mayor resolución de estas texturas adquiridas directamente desde **Arroway Textures**.

R

Sol y cielo físicos
Logre una iluminación más natural en sus renderings a partir de los nuevos fondos de sol y cielo físicos.

Nueva importación de texturas desde Arroway Textures
Ahora tiene acceso a las texturas de la más alta calidad del mercado desde **Arroway Textures**.



EVOLUCIONE CON MAYOR EFICIENCIA

Vectorworks 2013 reduce el tiempo que dedica para hacer clic y responde uno de los pedidos más populares. Las mejoras le permiten crear tipos de líneas predeterminadas, agregar imágenes en celdas de hojas de cálculos, disfrutar de proyecciones de perspectiva sin recortar y generar hipervínculos.

Hipervínculos

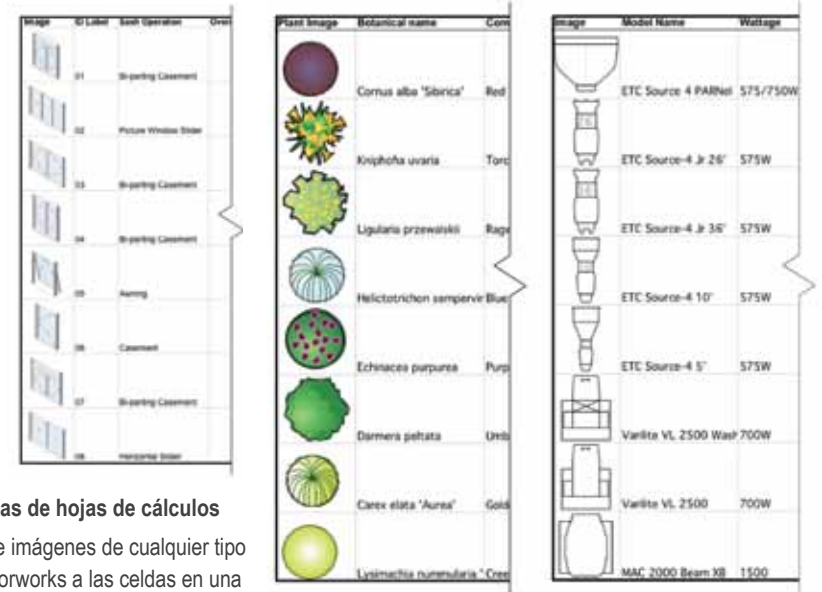
Una excelente incorporación al programa de Vectorworks es una nueva característica de hipervínculos. Con Vectorworks 2013, puede crear hipervínculos con vistas en miniatura o símbolos relacionados para abrir sitios web que contengan datos de fabricantes de productos, abrir otros documentos de Vectorworks, abrir una carpeta o presentar vistas guardadas o capas de hojas, o bien abrir archivos, por ejemplo, imágenes, PDF, películas y más. Además, determinados hipervínculos se preservan al exportar a PDF.

F A L S D



Hipervínculos
Cree hipervínculos para sitios web, archivos, o ubicaciones en su proyecto con este nuevo objeto.

Imágenes en celdas de hojas de cálculos
Agregue imágenes de cualquier tipo de objetos de Vectorworks a las celdas en una hoja de cálculo de Vectorworks.



Imágenes en celdas de hojas de cálculos

Agregue fácilmente imágenes de cualquier tipo de objetos de Vectorworks a las celdas en una hoja de cálculo de Vectorworks. La imagen puede ser una vista en miniatura del objeto o una muestra de los atributos 2D del objeto. Existen preferencias para personalizar la presentación de la imagen, que incluyen el tamaño, la vista, el modo de render y el margen. Mediante esta nueva capacidad, puede incorporar fácilmente elevaciones de puertas y ventanas, vistas isométricas representadas de cualquier símbolo, leyendas de listas de plantas, rayados, tramas de rellenos, tipos de paredes o losas, y más.

A L S D

Mejor navegación gráfica
El redibujar gráfico es considerablemente más veloz con las mejoras en la navegación gráfica.



Nomenclatura estándar de clases para importación de símbolos

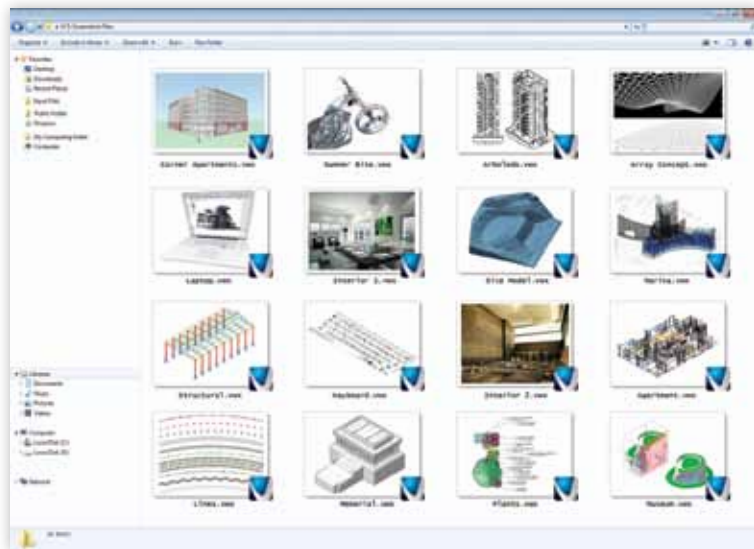
La nomenclatura estándar para las clases ahora también se aplica al importar símbolos de contenido predeterminado. Al insertar estos símbolos, sus nombres de clase cumplirán automáticamente con los estándares.

A L D

Complemento de documentos de Windows Explorer

Se agregó un complemento de Windows Explorer para documentos de Vectorworks, que le brinda detalles adicionales sobre el archivo al trabajar en Windows Explorer, presenta una vista previa de la imagen del archivo o un icono y suma la capacidad para buscar cadenas de texto dentro de los archivos de Vectorworks.

F A L S D

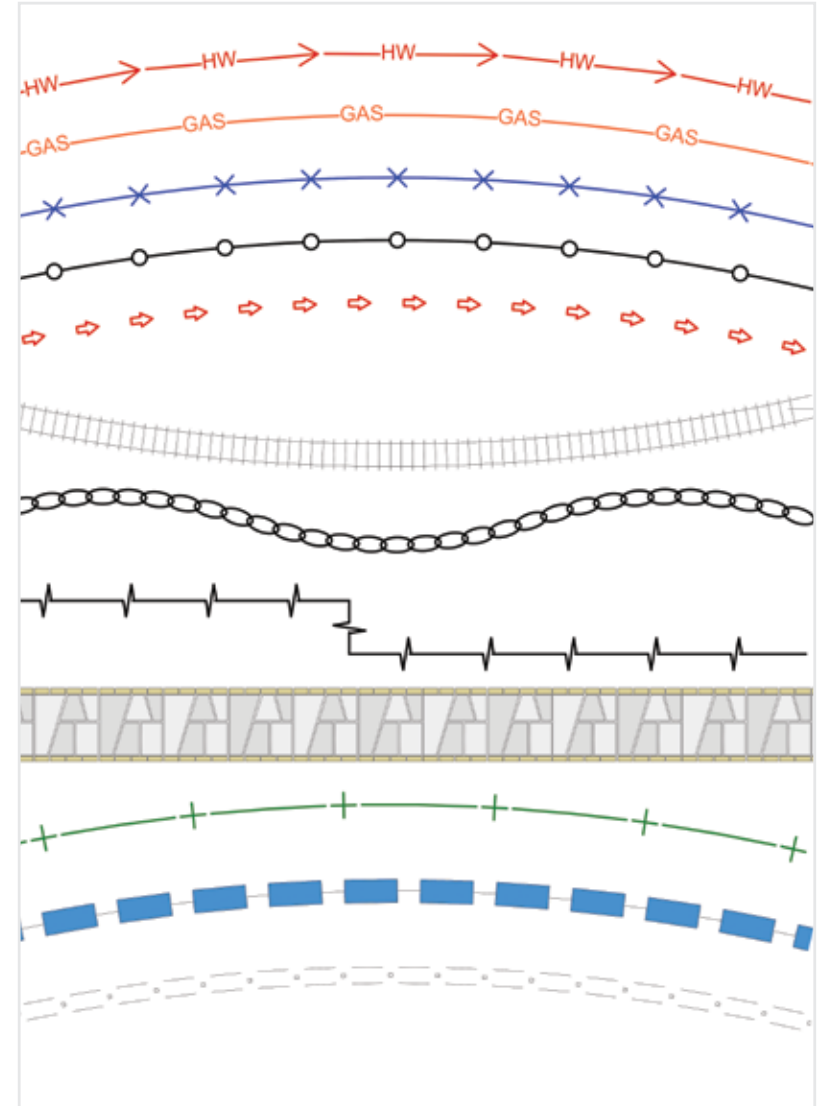


Tipos de línea personalizada

Líneas punteadas y tipos de líneas personalizadas ahora son recursos que pueden fácilmente ser creados y compartidos. Esta nueva característica le permite basar los tipos de línea en objetos de Vectorworks para crear un patrón de repetición. Dado que los tipos de línea son recursos, usted puede fácilmente editarlas, compartirlas, y establecer normas estándar de trabajo en equipo.

F A L S D

Complemento de documentos de Windows Explorer
 Los usuarios de Windows ahora pueden tener una vista previa de la imagen del archivo de Vectorworks.



Tipos de líneas personalizadas
 Puede crear y guardar tramas repetidas personalizadas mediante los nuevos tipos de líneas personalizadas.

Nuevas opciones de creación de clases para propiedades de sección avanzadas

Una nueva opción le permite crear una nueva clase desde las propiedades de sección avanzadas de un viewport de sección.

A L S D

Rectángulo dorado

Una nueva restricción de creación de rectángulo le permite crear con facilidad rectángulos con proporciones doradas (aproximadamente 1:1.618).

F A L S D

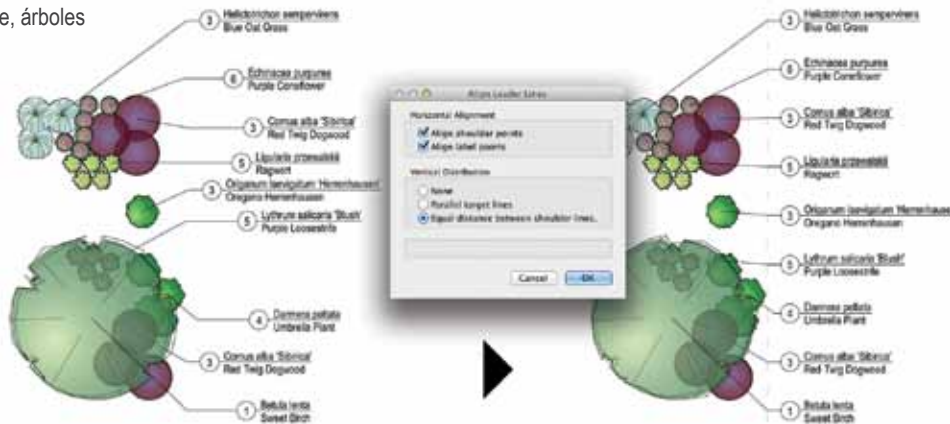
Comando Alinear/distribuir líneas directrices

El nuevo comando Alinear/distribuir líneas directrices le permite automatizar la alineación y la distribución de las líneas directrices de una etiqueta para objetos tales como glosas, líneas directrices, plantas, pavimentos, estacas, áreas de paisaje, árboles existentes y notas de revisión.

F A L S D

Comando Alinear/distribuir líneas directrices

Automatice la alineación y la distribución de las líneas directrices de una etiqueta.



Ordenamiento de capa de hoja

Una nueva columna de orden de apilamiento se agregó al cuadro de diálogo Organización y la paleta Navegación, de modo que pueda cambiar fácilmente el orden de apilamiento de la capa de hoja arrastrando y colocando.

F A L S D

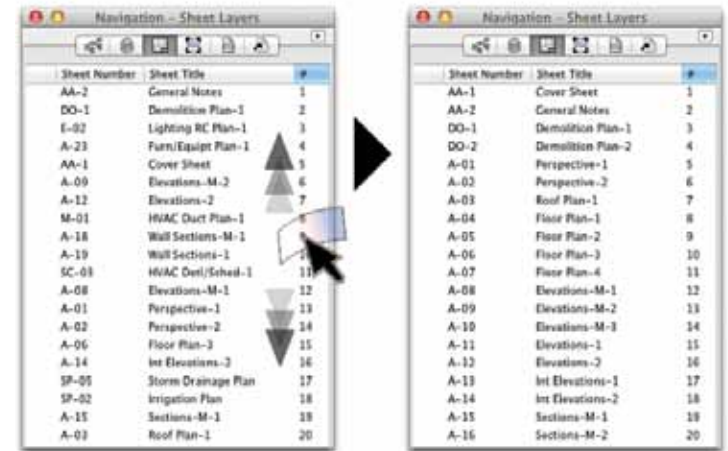
Clases contraíbles

Ahora puede elegir presentar clases dentro del cuadro de diálogo Organización y la paleta Navegación de forma jerárquica. Podrá ocultar grupos de clases que no necesite ver.

F A L S D

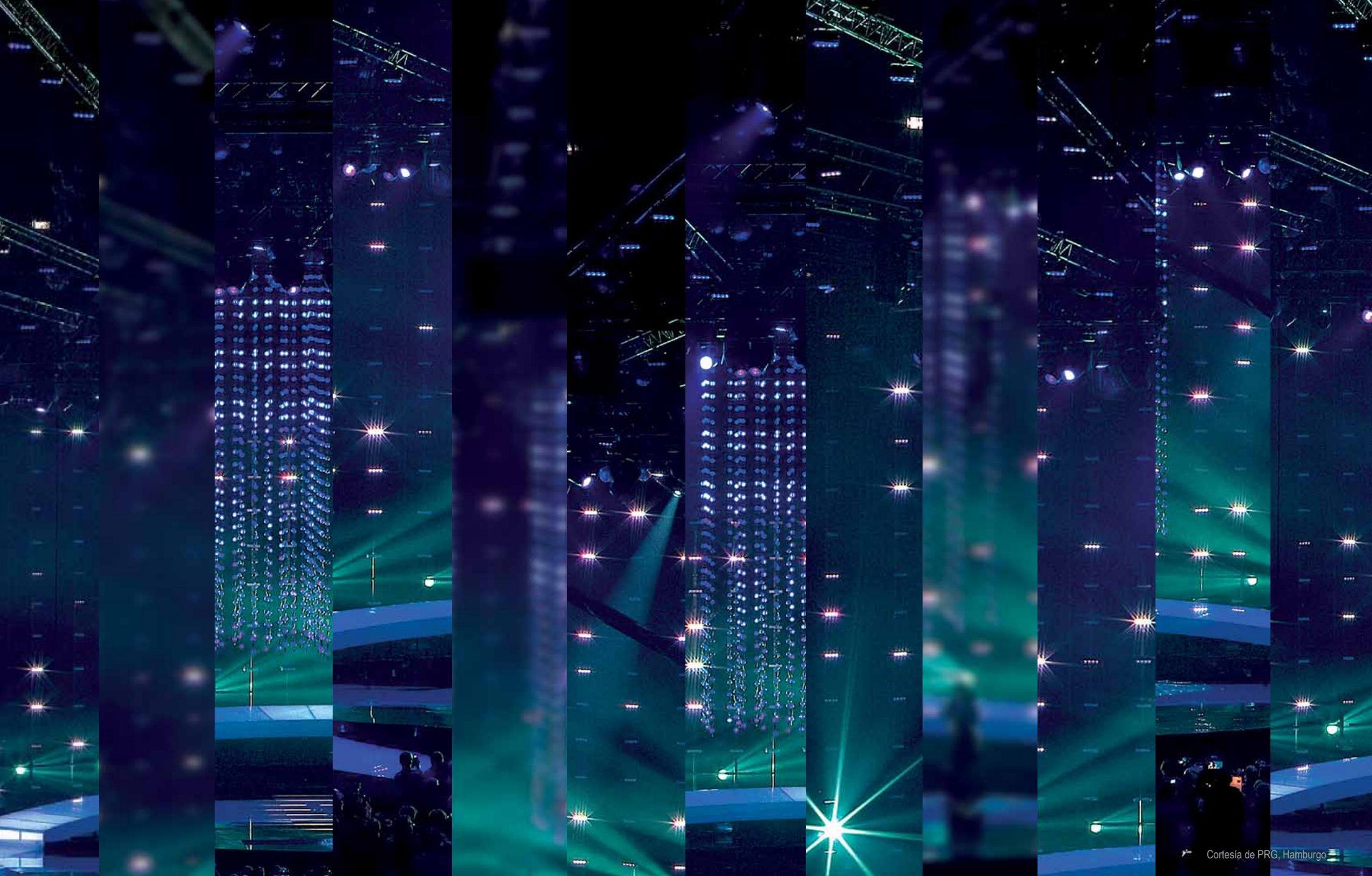


Clases contraíbles
Ahora puede presentar clases en forma jerárquica.



Ordenamiento de capa de hoja

Cambie con facilidad el orden de apilamiento de las capas de hoja arrastrando y colocando.



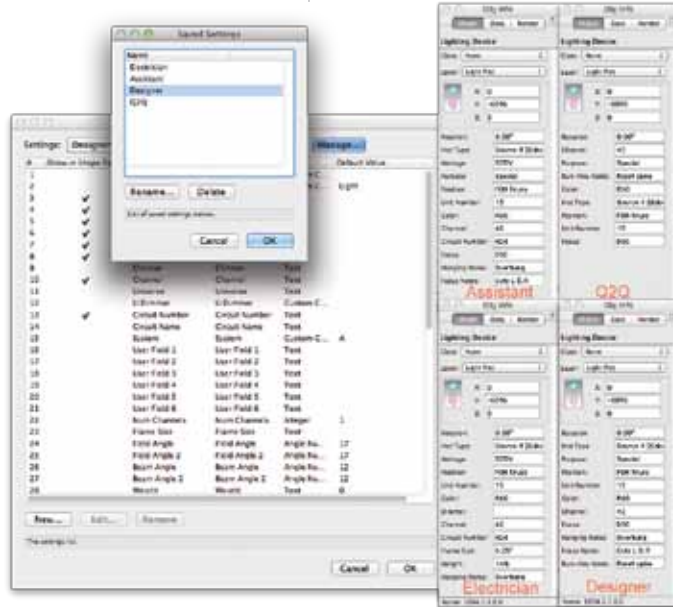
EVOLUCIONE CON EL LÍDER EN DISEÑO DE ENTRETENIMIENTO

¿Cómo se logra mejorar el estándar de la industria para el diseño escénico, de iluminación y eventos? Es simple. Puede rediseñar herramientas fundamentales tales como el dispositivo de iluminación para ofrecer nuevas y sólidas capacidades y mejoras considerables de velocidad. Además, obtiene nuevas herramientas, como parlantes y la matriz de altavoz, para cubrir las crecientes necesidades de profesionales de A/V.

Parámetros del dispositivo de iluminación

El dispositivo de iluminación recibió gran cantidad de actualizaciones de importancia. Ahora puede personalizar por completo la presentación de los parámetros del dispositivo de iluminación mediante un nuevo cuadro de diálogo que le permite agregar campos personalizados y reordenar y renombrar los parámetros existentes. También puede agregar etiquetas de leyendas sin límites a los dispositivos de iluminación.

S D



Parámetros del dispositivo de iluminaciones
Personalice por completo la presentación de los parámetros del dispositivo de iluminación.

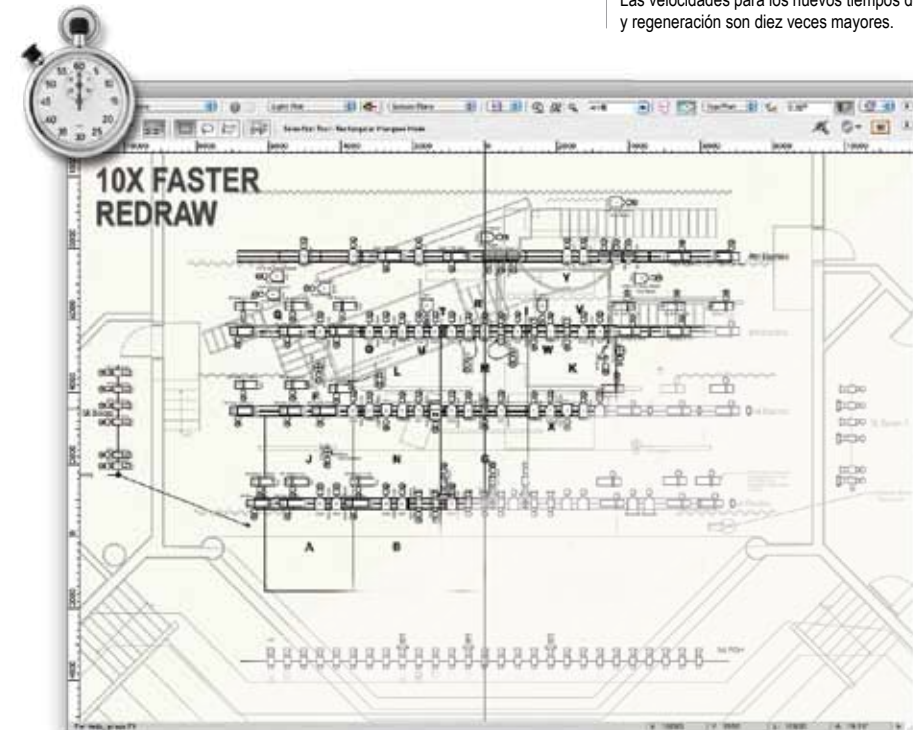
Mejoras de la velocidad de los dispositivos de iluminación

El objeto de dispositivo de iluminación se rediseñó por completo para ofrecerle mejores capacidades y mayor velocidad para nuevos tiempos de restablecimiento y regeneración que son diez veces más rápidos que en la versión de 2012.

S D

Mejoras de la velocidad de los dispositivos de iluminación

Las velocidades para los nuevos tiempos de restablecimiento y regeneración son diez veces mayores.



Colores del dispositivo de iluminación

Ahora puede asignar de manera automática colores a los dispositivos de iluminación mediante preferencias o por clases. También puede asignar partes del dispositivo de iluminación a diferentes clases, lo cual le brinda total control del aspecto del trazado de luz.



Nuevos objetos de parlante y altavoz

Los nuevos objetos de parlante y matriz de altavoz, originalmente de Landru Design, le permiten crear sin esfuerzo algunos dibujos de diseños de sistemas de altavoces y llevar a cabo análisis básicos de coberturas de audio.

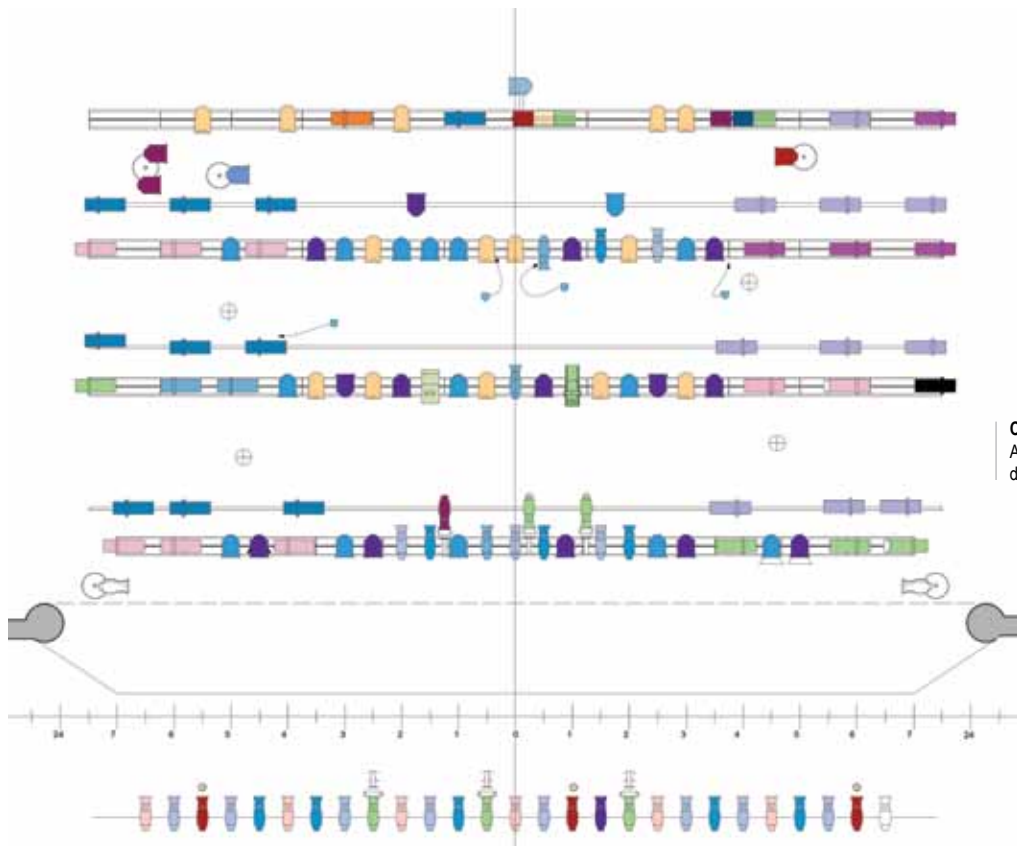


Nuevos objetos de parlante y altavoz

Cree sin esfuerzo algunos dibujos de diseños de sistemas de altavoces.

Colores del dispositivo de iluminación

Asigne automáticamente colores a sus dispositivos de iluminación.



EVOLUCIONE CON EL LÍDER EN DISEÑO DE SITIOS

Vectorworks 2013 simplificó la forma en que diseña, planea, documenta y analiza los sitios mediante una serie de mejoras a los modificadores de sitio, la generación de techos y las definiciones de plantas.

Configuración de planta mejorada

Los cuadros de diálogo Configuración de planta y Definición de planta se reorganizaron y mejoraron para que la personalización y la edición de las definiciones de plantas y la configuración de plantas sean más sencillas.

L D

Mejora en la importación del modelo de sitio

Los objetos de locus 3D ahora se pueden crear a partir de un archivo de sondeo importado, lo cual genera archivos ligeros sin datos de objetos de estacas para las situaciones en las que no son necesarios los datos.

A L D

Crear techo desde límites de pendiente

Un nuevo comando Crear techo desde límites de pendiente crea automáticamente un modificador de techo balanceado a partir de límites de pendiente seleccionados, de modo que la cantidad del corte sea igual a la cantidad del relleno.

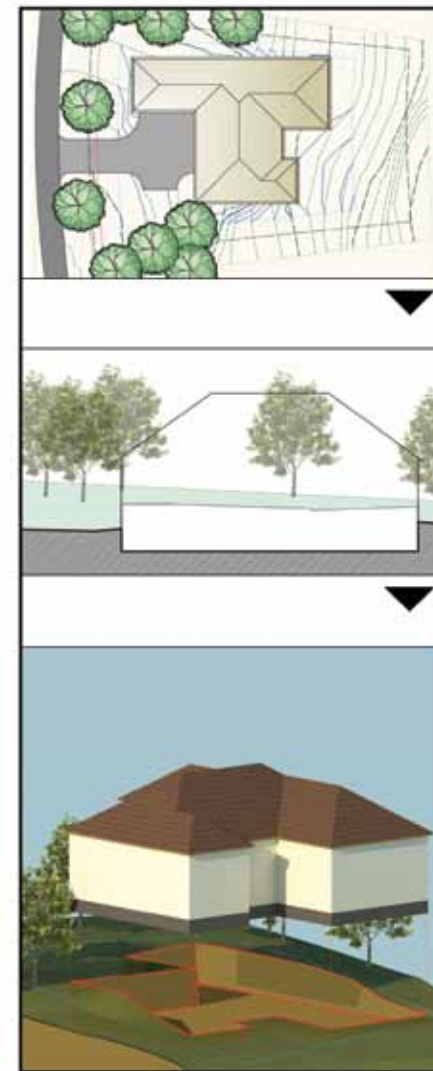
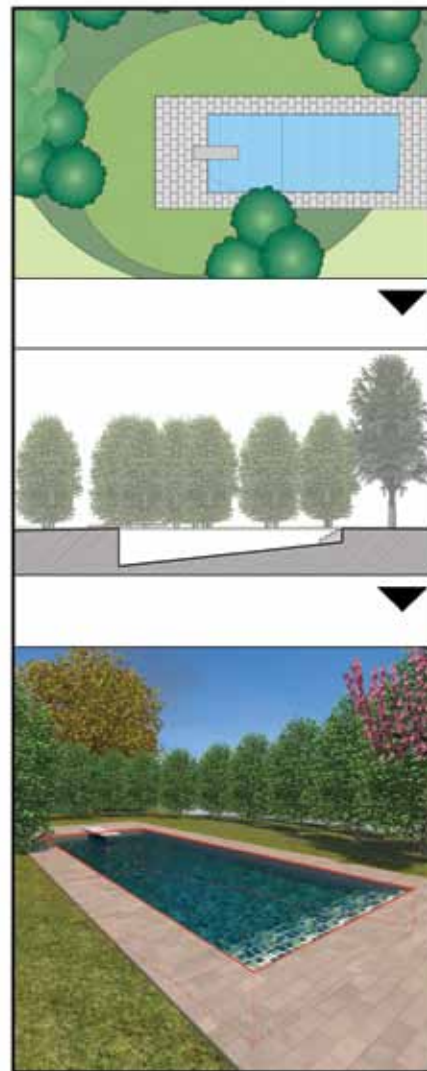
L D

Modificador de sitio mejorado

Ahora cuenta con una nueva opción para crear un techo con un modificador de sitio de borde de contención, lo cual le brinda una forma sencilla para definir un borde en torno al techo que puede formar fosos en la superficie del modelo del sitio.

L D

Modificador de sitio mejorado
Cree un techo con un modificador de sitio de borde de contención.



Mejoras varias del modelo de sitio

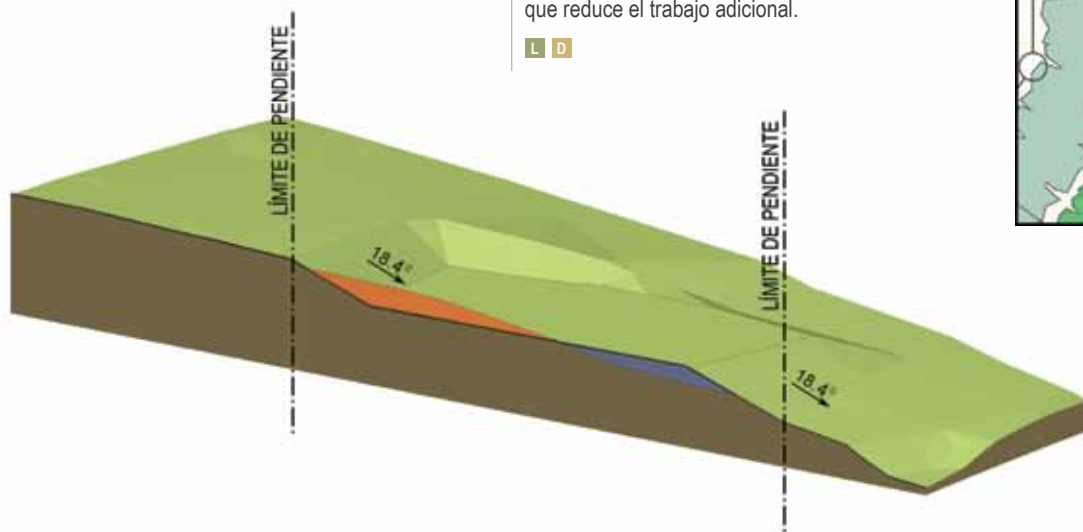
Se llevó a cabo una serie de mejoras beneficiosas para optimizar la función de los modelos de sitio. En este sentido, ahora posee la capacidad de especificar atributos gráficos del modelo de sitio por clase.

A L D

Comportamiento de planta mejorado

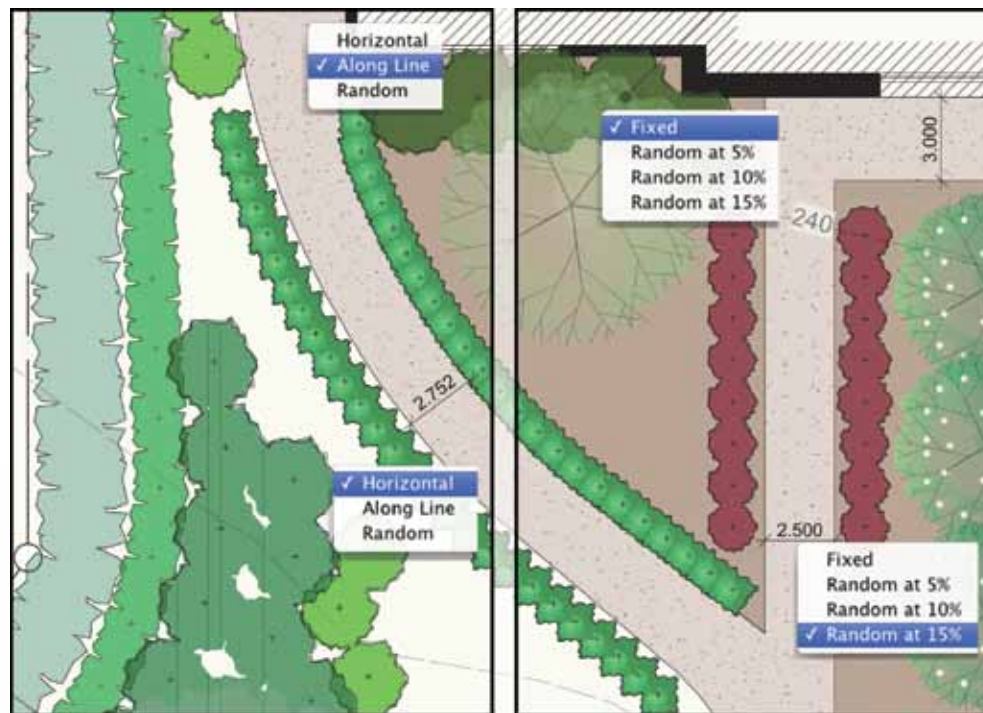
Las plantas individuales dentro de los grupos de plantas se pueden escalar y girar de forma aleatoria para lograr un aspecto más realista. Las plantas de filas curvas ahora se pueden posicionar de forma tangencial, lo cual resulta particularmente eficaz para los setos. Las sombras de plantas 2D se pueden variar de manera opcional según la altura de la planta. Además, para la misma definición pueden existir variaciones de la configuración de planta, lo que reduce el trabajo adicional.

L D



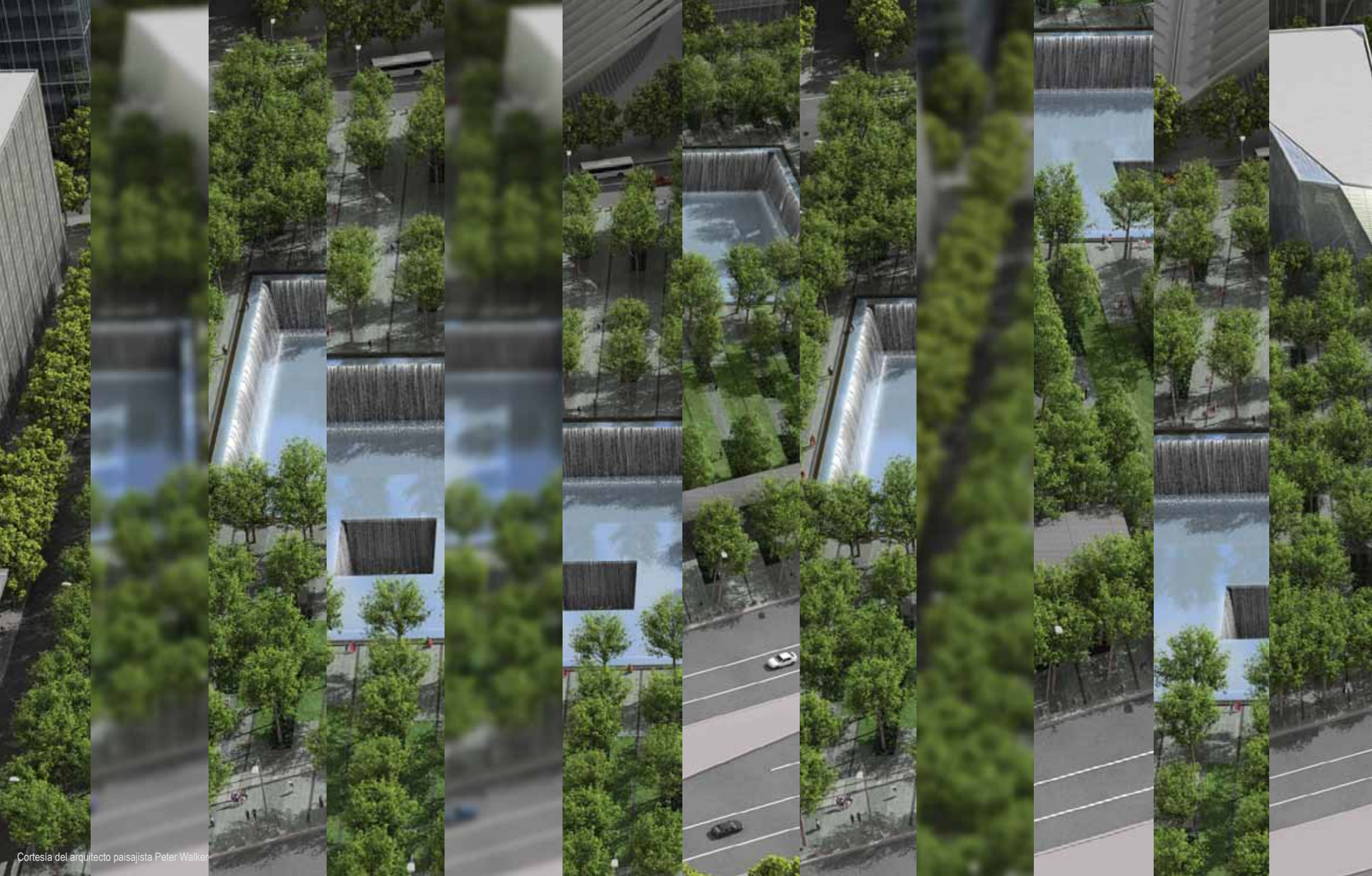
Mejoras varias del modelo de sitio

Cree automáticamente un modificador de trazo balanceado a partir de los límites de pendientes seleccionados.



Comportamiento de planta mejorado

Elija opciones de alineación y escale y gire de forma aleatoria plantas para lograr un aspecto más realista.



EVOLUCIONE CON CONTENIDO NUEVO Y ACTUALIZADO

En la nueva versión de Vectorworks 2013, se agregó una variedad de contenido nuevo y mejorado bajo la forma de símbolos, texturas y otros recursos. Y mejor aún, ahora se encuentra disponible para los suscriptores de Vectorworks Service Select una extensa lista de contenido específico de los fabricantes.

Nuevo contenido predeterminado

Con esta versión de Vectorworks 2013, de manera predeterminada se encuentran instalados nuevos recursos. El contenido nuevo incluye:

- inventarios y leyendas preestablecidos con imágenes correspondientes a la nueva característica de imágenes de hojas de cálculo;

F A L S D
- símbolos de detalle para marcadores de glosas de detalles;

A L S D
- una serie de recursos de luz solar natural en función de la nueva característica de sol y cielo físicos;

R
- una variedad de recursos de tipos de líneas personalizados;

F A L S D
- una variedad de configuraciones y estilos para hojas de puertas;

A L S D

- símbolos de hipervínculos predeterminados;

F A L S D
- texturas predeterminadas de **Arroway Textures** y texturas predeterminadas de alta calidad para agua y vidrio;

R
- colores Pantone® actualizados, que incluyen 336 colores cubiertos y 336 colores no cubiertos nuevos que se agregaron al conjunto COLOR BRIDGE®;

F A L S D
- texturas metálicas de alta calidad

R

Además, cuando es miembro de **Vectorworks Service Select**, también contará con acceso a estos recursos de contenido exclusivo:

- Los productos más recientes para los sistemas de muebles de Herman Miller Typicals, que incluyen productos de Abak Environments, Action Office System, Canvas Office Landscape, Compass System, My Studio Environments y Resolve System.

A D
- Una biblioteca de iluminación arquitectónica con iluminación decorativa y de luces en rieles que incluye nuevos accesorios y objetos de luces que puede usar para mejorar el rendering.

A D

- La biblioteca de Vectorworks Spotlight se actualiza con instrumentos de iluminación de JB Lighting, Strong/Xenotech, Chroma Q, Morpheus, ARRI, Color Kinetics, High End y Selecon.

S D
- Nuevos gobos InLight para Vectorworks Spotlight.

S D
- Texturas adicionales de **Arroway Textures**.

R

EVOLUCIONE CON VECTORWORKS 2013.



Nuevo icono de software

El icono del software Vectorworks tiene un nuevo aspecto, que se presentará por primera vez en la versión 2013.

MATRIZ DE CARACTERÍSTICAS DE VECTORWORKS 2013

F Fundamentals

A Architect

L Landmark

S Spotlight

D Designer

R Renderworks

ÓPTIMO EN MODELADO 3D

Armado de superficie		✓	✓	✓	✓
Proyección de perspectiva de pantalla completa	✓	✓	✓	✓	✓
Cubo de recorte	✓	✓	✓	✓	✓
Herramienta Recorrer mejorada	✓	✓	✓	✓	✓
Mejor información gráfica para la herramienta Girar	✓	✓	✓	✓	✓
Mostrar objetos planos en viewports de secciones		✓	✓	✓	✓
Mejoras de rendimiento en Rendering de línea oculta	✓	✓	✓	✓	✓

MEJORES HERRAMIENTAS DE BIM

Híbrido automático		✓	✓	✓	✓
Crear viewport de detalle		✓	✓	✓	✓
Límites mejorados de espacios		✓			✓
Cubiertas basadas en Parasolid	✓	✓	✓	✓	✓
Insertar buhardillas y claraboyas en facetas de cubiertas	✓	✓	✓	✓	✓
Mejor capacidad de uso de IFC		✓			✓
Capacidades mejoradas de puertas y ventanas		✓	✓		✓
Modo Límite interno para la herramienta Losa		✓			✓
Rediseño de paredes	✓	✓	✓	✓	✓
Mejores guías de escaleras		✓			✓
Objeto de espacio optimizado		✓			✓

F Fundamentals

A Architect

L Landmark

S Spotlight

D Designer

R Renderworks

MAYOR INTEROPERABILIDAD DE ARCHIVOS

Nueva exportación de gbXML		✓				✓
Nueva compatibilidad para importar y exportar DWF	✓	✓	✓	✓	✓	✓
Nueva compatibilidad para importar y exportar Rhino	✓	✓	✓	✓	✓	✓
Nueva exportación de FBX y COLLADA						✓
Actualización de tablas de bases de datos dinámicas		✓	✓	✓	✓	✓
Editar la conexión de objetos ODBC mejorada		✓	✓	✓	✓	✓
Nuevas capacidades para importar y exportar DXF/DWG	✓	✓	✓	✓	✓	✓

SÓLIDAS HERRAMIENTAS INTEGRADAS DE RENDERING

Rendering sin bloqueo						✓
Exportación a CINEMA 4D mejorado	✓	✓	✓	✓	✓	✓
Sol y cielo físicos						✓
Nueva importación de texturas desde Arroway Textures						✓

MAYOR EFICIENCIA

Mejor navegación gráfica	✓	✓	✓	✓	✓	✓
Imágenes en celdas de hojas de cálculos		✓	✓	✓	✓	✓
Tipos de líneas personalizadas	✓	✓	✓	✓	✓	✓
Hipervínculos	✓	✓	✓	✓	✓	✓
Complemento de documentos de Windows Explorer	✓	✓	✓	✓	✓	✓
Nomenclatura estándar de clases para importación de símbolos		✓	✓			✓
Comando Alinear/distribuir líneas directrices	✓	✓	✓	✓	✓	✓
Clases contraíbles	✓	✓	✓	✓	✓	✓

F Fundamentals

A Architect

L Landmark

S Spotlight

D Designer

R Renderworks

MAYOR EFICIENCIA (CONTINUACIÓN)

Nuevas opciones de creación de clases para propiedades de sección avanzadas		✓	✓	✓	✓
Ordenamiento de capa de hoja	✓	✓	✓	✓	✓
Rectángulo dorado	✓	✓	✓	✓	✓

EL LÍDER EN DISEÑO DE ENTRETENIMIENTO

Parámetros del dispositivo de iluminación				✓	✓
Mejoras de la velocidad de los dispositivos de iluminación				✓	✓
Colores del dispositivo de iluminación				✓	✓
Nuevos objetos de parlante y altavoz				✓	✓

EL LÍDER EN DISEÑO DE SITIO

Modificador de sitio mejorado			✓		✓
Comportamiento de planta mejorado			✓		✓
Cuadro de diálogo Configuración de planta mejorado			✓		✓
Mejoras varias del modelo de sitio		✓	✓		✓
Mejora en la importación del modelo de sitio		✓	✓		✓
Crear trecho desde límites de pendiente			✓		✓

CONTENIDO NUEVO Y ACTUALIZADO

Inventarios y leyendas preestablecidos con imágenes correspondientes a la nueva característica de imágenes en hojas de cálculo		✓	✓	✓	✓
Símbolos de detalle para marcadores de glosas de detalles		✓	✓	✓	✓
Una serie de recursos naturales en función de la nueva característica de sol y cielo físicos					✓

F Fundamentals

A Architect

L Landmark

S Spotlight

D Designer

R Renderworks

CONTENIDO NUEVO Y ACTUALIZADO (CONTINUACIÓN)

Una variedad de recursos de tipos de líneas personalizados	✓	✓	✓	✓	✓
Una variedad de configuraciones y estilos para hojas de puertas		✓	✓	✓	✓
Símbolos de hipervínculos predeterminados	✓	✓	✓	✓	✓
Texturas predeterminadas de Arroway Textures , y texturas predeterminadas de alta calidad para agua y vidrio					✓
Colores Pantone® actualizados, que incluyen 336 colores cubiertos y no cubiertos nuevos que se agregaron al conjunto COLOR BRIDGE®	✓	✓	✓	✓	✓
Texturas metálicas de alta calidad.					✓
*Sistema de muebles Herman Miller Typicals		✓			✓
*Iluminación arquitectónica decorativa y en rieles		✓			✓
*JB Lighting actualizada				✓	✓
*Strong/Xenotech actualizada				✓	✓
*Chroma Q actualizada				✓	✓
*Morpheus actualizada				✓	✓
*ARRI actualizada				✓	✓
*Color Kinetics actualizada				✓	✓
*High End actualizada				✓	✓
*Selecon actualizada				✓	✓
*Nuevos gobos InLight				✓	✓

* Indica que este contenido se brinda de manera exclusiva a miembros de Vectorworks Service Select a través del portal web de Vectorworks Service Select.



Cortesía de LMcad
Firma de diseño: Mieses & Assoc, Orbitarq

Nemetschek Vectorworks, Inc.
7150 Riverwood Drive, Columbia, MD 21046-1295 USA
www.vectorworks.net/espanol
Tel.: 443-542-0732 | Fax: 410-290-8050

©2012 Nemetschek Vectorworks, Inc.
Vectorworks y Renderworks son marcas comerciales registradas de Nemetschek Vectorworks, Inc.
Parasolid es una marca comercial registrada de Siemens Product Lifecycle Management Software, Inc.

Recomendaciones de sistema

Mac OS X 10.6.8 o posterior
QuickTime
Intel Core 2; 2.0 GHz o superior
Unidad de DVD-ROM (doble capa)

Windows XP SP 3
Windows Vista SP 2
Windows 7 SP 1
QuickTime 7.7.0 a 7.7.2 (no se recomiendan versiones superiores)
Pentium de 2 GHz o superior
Unidad de DVD-ROM (doble capa)

Memoria RAM*

1 GB mínimo
4 GB altamente recomendados
8 GB recomendados para archivos grandes y renderings complejos

Gráficos

1024 x 768 mínimo
1280 x 800 recomendados
512 MB de VRAM mínimo, más de 1 GB de VRAM recomendado para rendering de alta calidad

* Vectorworks 2012 y Vectorworks 2013 contienen mejoras que impusieron una demanda significativamente mayor en el hardware gráfico. El rendimiento y la calidad de los gráficos proporcionados por la navegación acelerada y las sombras OpenGL perfeccionadas dependen directamente de la velocidad y la memoria de la tarjeta gráfica. Estas características nuevas tienen el potencial de generar una experiencia muy veloz y fluida cuando se usa en un hardware con capacidad y una experiencia notablemente más lenta cuando se usa en un hardware incompatible o más antiguo. En general, entre más potente sea su tarjeta de video, mejor será su experiencia con Vectorworks.

Para obtener información actualizada de nuestras recomendaciones sobre las tarjetas de video para Vectorworks 2013, consulte el siguiente artículo en nuestra Base de conocimientos: <http://kbase.vectorworks.net/questions/714>.

Para obtener información actualizada, visite www.vectorworks.net/sysreq

