

Acelere sus diseños

Descubra las novedades de Vectorworks 2012.

Vectorworks® 2012

Vectorworks® 2012

Tabla de contenido

El mejor en modelado 3D	4
BIM mejorado	6
Mejor renderizador integrado	12
Mejor colaboración	14
Su deseo hecho realidad, garantizado	15
El líder en diseño de sitio	18
El líder en diseño de entretenimiento	21

Clave de color

Consulte la guía para descubrir las características de su producto de Vectorworks.

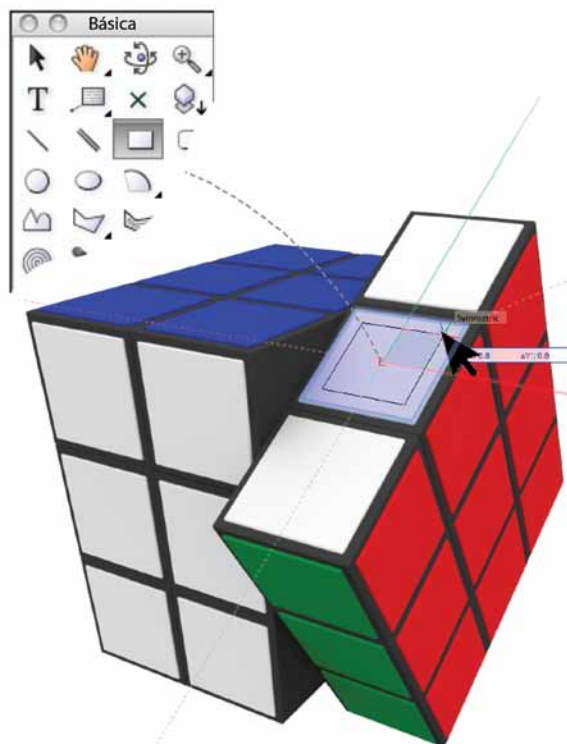
- F** Vectorworks Fundamentals
- A** Vectorworks Architect
- L** Vectorworks Landmark
- S** Vectorworks Spotlight
- D** Vectorworks Designer
- R** Renderworks

Avance acelerado

Se preguntará qué novedades hay. Hemos agregado más de 100 mejoras y características nuevas que le ayudarán a ahorrar tiempo y a hacer realidad sus visiones. Con la nueva tecnología en el software Vectorworks 2012, podrá crear lo que siempre soñó, con una eficiencia aún mayor y un incremento en la productividad. Nuestras características flexibles, intuitivas e inteligentes siguen poniendo a las aplicaciones de Vectorworks en lo último en el modelado 3D, BIM y rendering integrado, además de el diseño de entretenimiento y de sitio. Usted obtendrá mejor colaboración, fácil capacidad de uso y características de gran importancia y eficiencia. Entonces, ¿hacia dónde le gustaría llevar su trabajo? ¿Adónde lo llevará su trabajo a usted? Comience aquí. Acelere sus diseños en 2012.

El mejor en modelado 3D

Cuando se trata de nuestras capacidades en 3D, no existe competencia. Algunas de nuestras nuevas características calculan datos como coordenadas y husos horarios para que usted no tenga que hacerlo. Algunas crean planos de trabajo a medida que usted desliza el cursor por el modelo. Y otras, muestran los objetos ocultos detrás de otros para seleccionarlos de manera sencilla. Pero todo se ha creado para permitirle modelar sus visiones y al mismo tiempo brindarle la facilidad de uso que usted espera de las aplicaciones de Vectorworks.



Las herramientas de modelado deducen de manera automática el plano en el que quiere dibujar.

Plano de trabajo automático

F A L S D □

Mejore considerablemente la eficacia del modelado usando los modos de las herramientas de modelado para deducir de manera automática los planos de trabajo mientras mueve el cursor por el modelo. Simplemente, seleccione una herramienta y haga clic para crear objetos sobre cualquier superficie 3D.

Modo Empujar/tirar inmediato

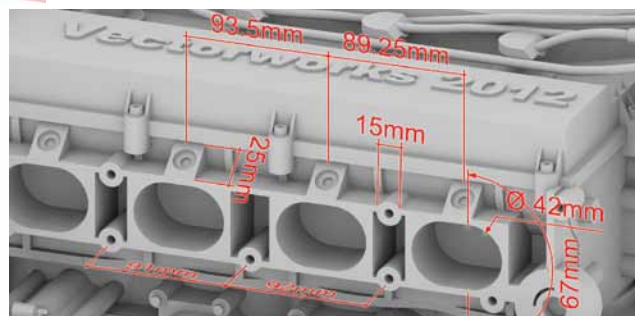
F A L S D □

Agregamos esta característica fácil de usar a nuestro conjunto de herramientas de plano para permitirle empujar o tirar de manera inmediata la geometría de perfil sin la necesidad de pasos adicionales. Esta característica representa un gran ahorro de tiempo.

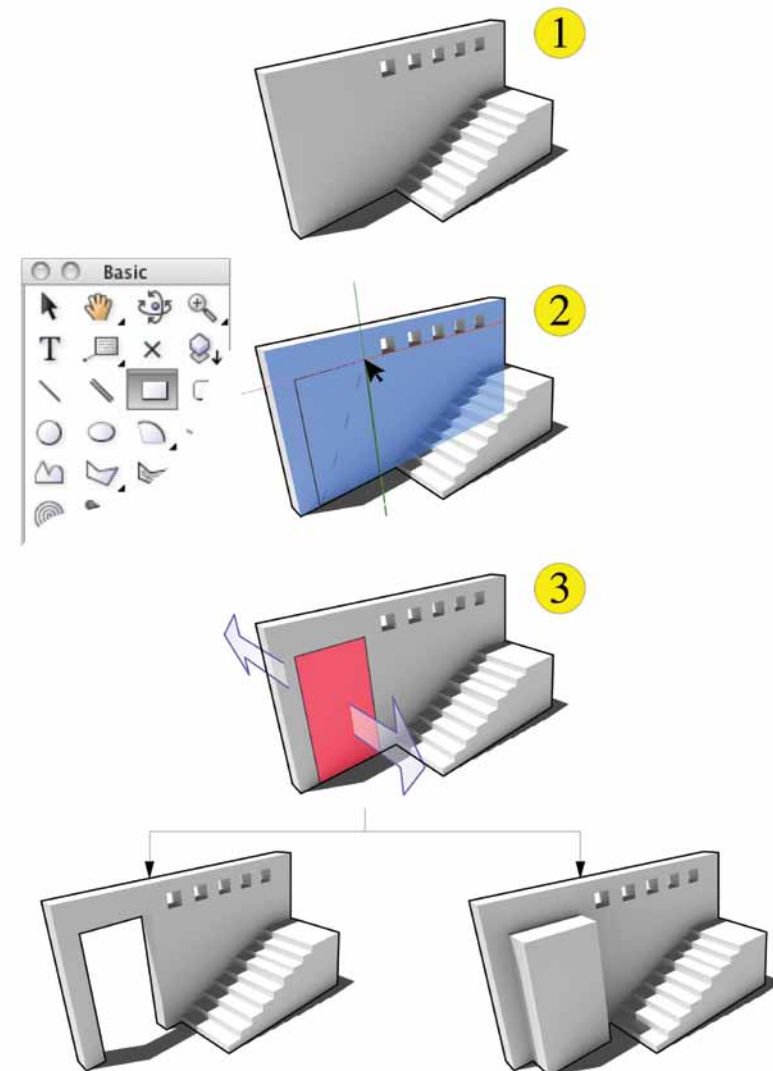
Acotaciones en 3D optimizadas

F A L S D □

Resulta fácil acotar características 3D detectando con el mouse planos de trabajo 3D. Simplemente, haga clic en características 3D con las herramientas de acotación radial, angular o restringida y realice la acotación.



Acote sobre cualquier plano en 3D.



Modo Empujar/tirar inmediato. Es tan fácil como el 1, 2, 3.

Heliodón

□ A L S D □

Con esta herramienta fácil de usar, ya no necesitará conocer las coordenadas ni una huso horaria para fijar un objeto Heliodón con una luz direccional cuando contenga datos adjuntos, como región y ciudad. Puede crear animaciones solares QuickTime y también animaciones con “vista desde el sol”.

Herramienta Transformar unificada

F A L S D □

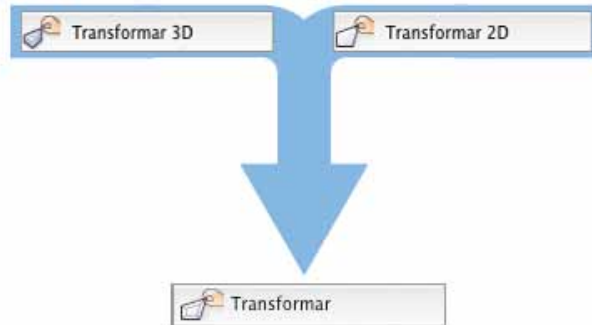
Las herramientas Transformar 2D y 3D se han unido en una sola y eficaz herramienta que transforma objetos 2D y 3D.

Transformar vértices múltiples de curvas NURBS

F A L S D □

Puede transformar curvas NURBS con gran precisión y control, simplemente arrastrando y moviendo múltiples vértices o en forma individual.

Una herramienta única y poderosa transforma objetos 2D y 3D.



Animación solar

Animar:

- Heliodón (vista Superior/plano)
- Vista (sol con respecto al centro del plano)
- Vista (sol con respecto al centro del heliodón)

Interactivo Exportar película

Día: 26 Mes: 8

Ene Dic

Hora: 2 Min: 0 PM

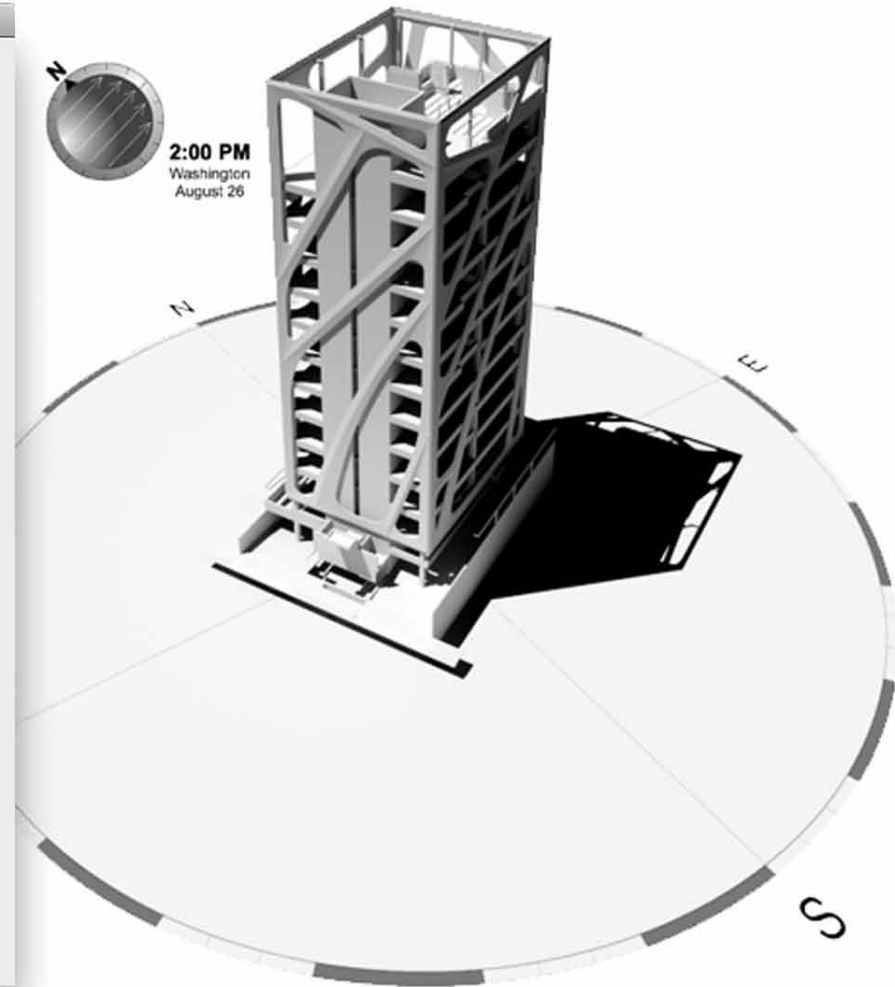
3:32 AM 4:48 PM

Intervalo de minutos: 15

Horario local: 2:00 PM

Seleccionar esta opción para crear una animación de las sombras que se mueven en el modelo estático con vista actual. El modo de representación actual se usará, aunque obviamente se recomienda el modo para proyectar sombras.

Cancelar OK



Fije un objeto Heliodón para ver sombras precisas para la ubicación y la hora en el mundo real de su proyecto.

El modelo es cortesía de Modo Forma.

BIM mejorado

Sus eficientes capacidades BIM son solo una parte de la historia. Nos esforzamos por mejorar considerablemente nuestras capacidades con tecnología nueva a medida que se descubre. Ya sea brindándole más libertad para crear ventanas, puertas y escaleras personalizadas, o bien automatizando tareas para poder moverlas con el cursor, el BIM mejorado solo se esfuerza por hacer su trabajo más eficiente y productivo. Estas nuevas características cuentan con tecnología innovadora y son sorprendentes por su simplicidad. Si bien el poder real del BIM está detrás de bambalinas, los resultados luciran en su trabajo.

Plantas



Ahora es aún más fácil realizar cambios que se muevan con su diseño. Podrá expresar la elevación de las capas de diseño relativa a la elevación de planta. A medida que edita la elevación de planta, todas las capas de diseño de esa planta ajustarán la elevación en la misma cantidad. Opcionalmente, las capas de diseño de cualquier planta también pueden modificarse hacia arriba o hacia abajo. Cuando fija objetos 'sensibles' a las plantas, como paredes, columnas, losas y escaleras en una capa, es posible vincular sus elevaciones superiores e inferiores a la elevación de cualquier capa de diseño de la misma planta o abarcar cualquier capa de diseño con una planta adyacente.

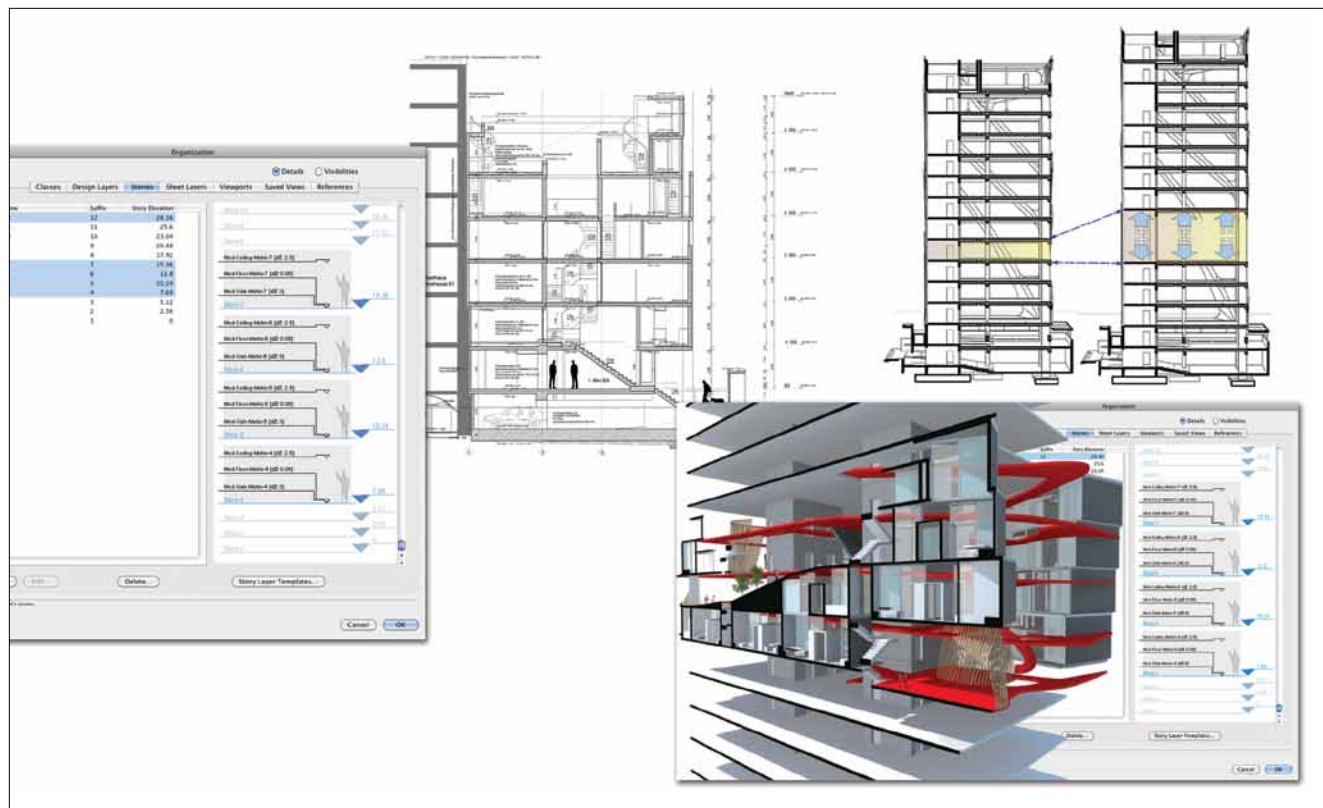
Compatibilidad con IFC actualizado



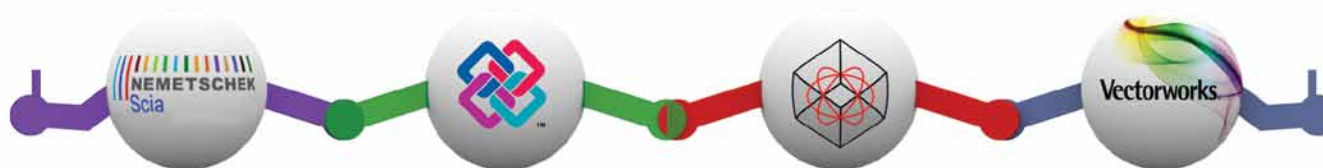
La compatibilidad de Vectorworks Architect con el estándar del archivo "open BIM", IFC, permite introducir o importar, almacenar, recuperar y exportar datos y geometría de manera mucho más precisa.



Las actualizaciones compatibles con IFC proporcionan una experiencia bien definida para entrada de datos, almacenamiento e intercambio de datos de modelo en el estándar del archivo open BIM.



Administre fácilmente las elevaciones de los elementos de construcción con la característica de Plantas. La imagen es cortesía de Steve Socha.



El estándar del archivo "open BIM", IFC, permite el intercambio valioso y directo de su modelo de información de construcción entre Vectorworks Architect y otros tipos de software usados en el proceso de construcción, por ejemplo, Scia Engineer para análisis y modelado estructural y DDS-CAD para modelado de ventilación/electricidad/fontanería.

Uniones de componente en uniones en Y de la pared

A D

Con uniones de pared más robustas, no tendrá que corregir uniones de componentes. Ahora logrará unir paredes y componentes de pared rápidamente, independientemente de qué tipo de conexión desee hacer.

Inclusión de losas en Crear viguetas desde poly

A D

El comando "Crear viguetas desde poly" ahora se puede usar con el objeto de losa para proporcionar un polígono de límite para las losas.

Desplazamientos del bastidor de ventana

A L D

Es posible ejercer un mayor control sobre la geometría e inserción de ventanas. Específicamente, ahora puede desplazar el vidrio en bastidores y los bastidores dentro de jambas de un objeto de ventana.

Opciones para el travesaño de ventana

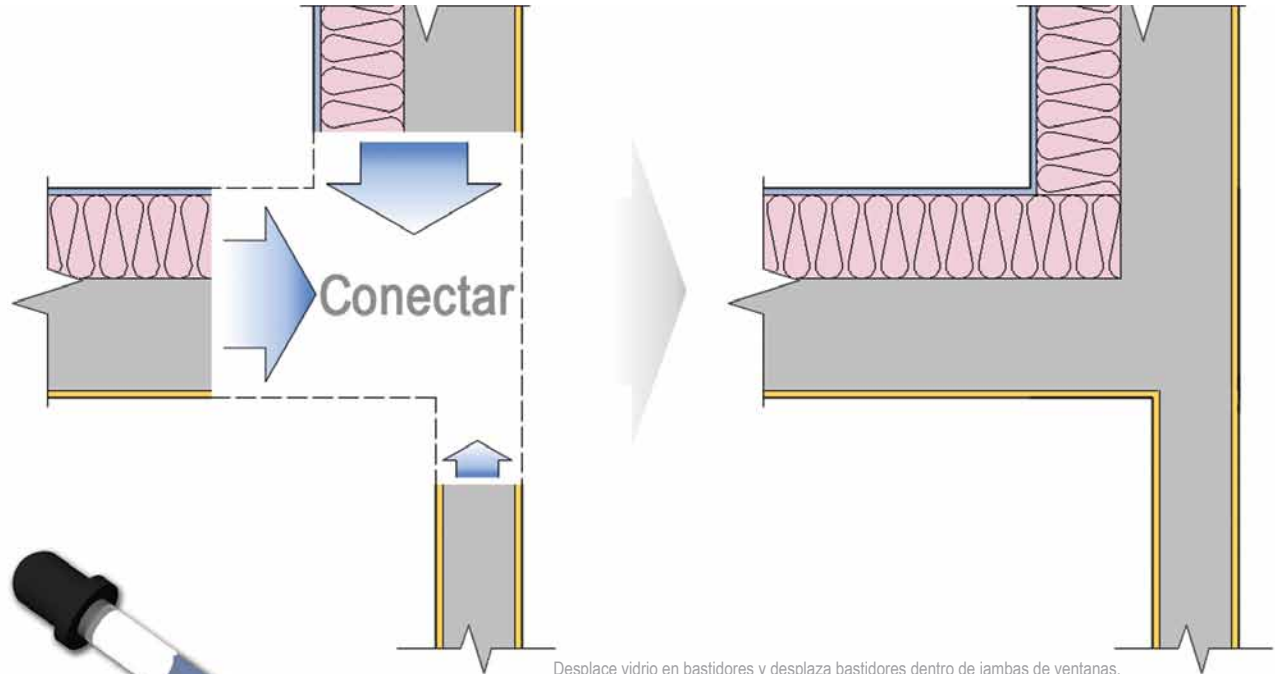
A L D

Ahora puede también seleccionar las configuraciones para los listones del travesaño.

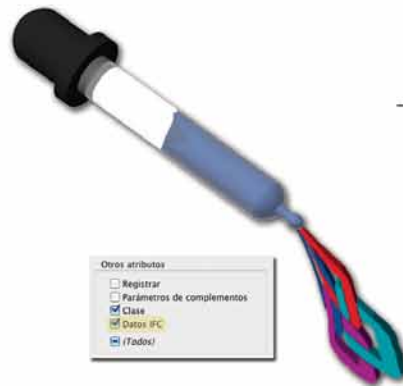
Nueva preferencia de Cuentagotas: datos IFC

A D

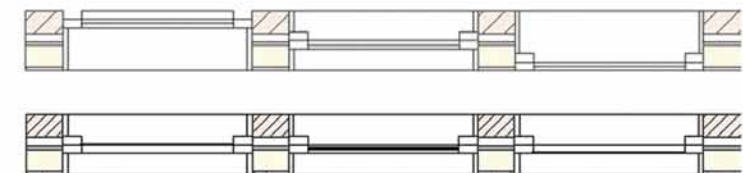
Con una preferencia compatible para los datos IFC, esta herramienta le permite transferir datos IFC a objetos mientras que conserva el identificador IFC único del objeto.



Desplace vidrio en bastidores y desplace bastidores dentro de jambas de ventanas.



Con el soporte del cuentagotas para IFC, aplicar datos a su modelo es muy eficiente.



Rápidamente una paredes y componentes de pared rápidamente, independientemente de qué tipo de unión desee hacer.

Puerta y ventana: Control del usuario para clases de visibilidad predeterminadas

A L D

Es más fácil clasificar los componentes de puertas y ventanas especificando sus propios estándares de clasificación para componentes como alféizares, losas, giros, dinteles y trayectorias de puertas levadizas.

Nuevos tipos de aberturas para puertas y ventanas

A L D

Defina aún más y muestre sus puertas y ventanas con opciones para delinear la abertura usando tamaño de hoja, tamaño de unidad, y medidas de abertura de bastidor y abertura sin terminar.

Capacidades de puerta mejoradas

A L D

Con estas nuevas características, usted construirá la puerta exacta que imagina. Use nuevas opciones para crear hojas de dos partes desiguales y diversas configuraciones de puertas de dos partes y de vaivén doble. Defina un umbral de puerta para que se extienda en la jamba de la puerta o aún más. Defina, incluso, profundidades de montante de puerta para hojas de vidrio, travesaños y ventanas laterales fijas. Seleccione de un grupo de atributos nuevos para puertas que también le brindan controles estilísticos adicionales sobre los estilos de línea y las opciones de clase.

Nuestra nueva configuración de "abertura simple" para puertas y ventanas le permitirá dibujar cortes directos en 2D y orificios de tamaño adecuado en paredes 3D sin ningún tipo de geometría agregada. Ahora podrá ver los marcadores de bisagra en los lados interiores de objetos de puerta y ventana en Vectorworks Architect, para una opción de documentación nueva y simple.

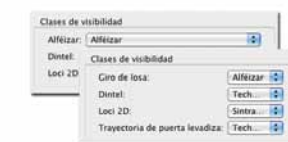


Capacidades de puerta mejoradas.



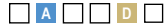
Los objetos de escalera son "sensibles a la planta" por lo que pueden calcular de manera automática la elevación y mostrar la conexión entre capas.

La imagen es cortesía de Erick Recke, DATENLAND.



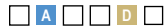
Visibilidades de control de puertas y ventanas especificando sus propios estándares de clasificación.

Presentación y vinculación de escaleras piso a piso

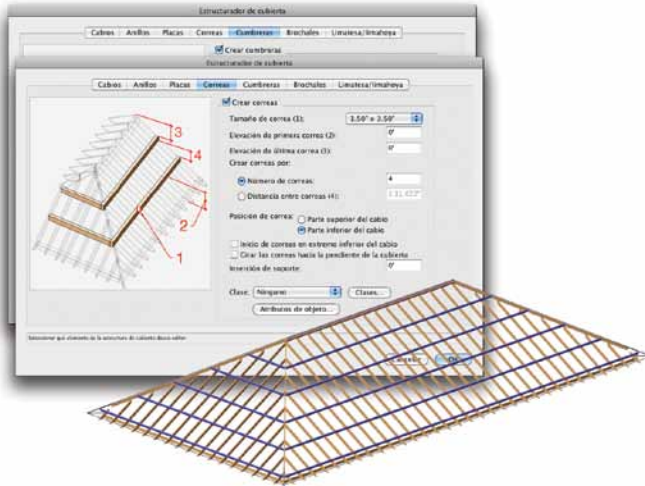


Disfrute de un objeto de escalera más eficiente y con mayor capacidad que puede calcular la elevación total basado en las capas a las que se conecta la escalera. También verá la representación 2D de la escalera en ambas capas de conexión.

Mejoras en el estructurador de cubierta



Hemos aumentado los detalles y la precisión total del estructurador de cubierta brindándole la capacidad de especificar tamaños, elevaciones, posicionamiento y el método de creación de cumbreras y correas.



Especifique el tamaño, la elevación, la posición y el método de creación de cumbreras y correas.

Opciones de escalera mejoradas



Hemos agregado algunas nuevas características fáciles de usar que harán sus diseños de escalera aún más detallados. Ahora podrá especificar con un solo clic estilos de clase para todos los componentes de escalera (atributos individuales o todos los atributos) para brindar una forma rápida de realizar cambios significativos a todas las escaleras de su diseño. Defina el ángulo máximo de una escalera desde el cuadro de diálogo de configuración para cumplir con códigos definidos. Pero si desea completa libertad para modelar escaleras, puede desactivar las configuraciones mínimas/máximas por completo y definir escaleras exactamente como usted quiera. Con nuestra nueva opción Crear mampelrán y contrahuella superior de escalera, podrá especificar si desea que se dibujen el mampelrán y la contrahuella superior de la escalera o no.

Hemos actualizado los cuadros de diálogo de configuración de relleno para que los objetos de espacio y escalera sean idénticos a las opciones que ya conoce en los cuadros de diálogo de configuración de imagen, degradado, baldosa y rayado. También hemos mejorado la configuración de escalera para que tenga todos los modos de render disponibles en el producto central que figuran en la ficha de configuración general. Los mensajes de comentarios mejorados eliminan las conjeturas de los valores de configuración de escalera no válidos. Ofrecemos mensajes de error detallados con opciones fáciles para resolverlos.

Administración más directa de los símbolos de etiqueta de espacio

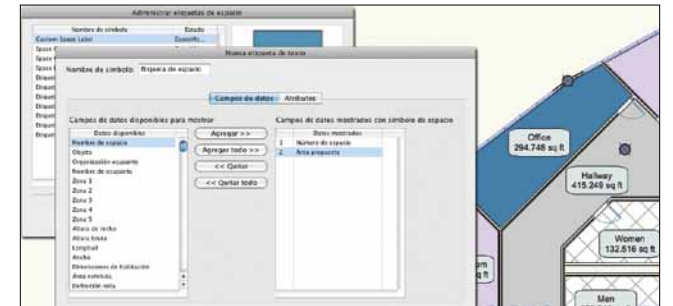


Hemos simplificado de manera considerable la creación, edición y almacenamiento de los símbolos de etiqueta de espacio. Ahora podrá crear de manera directa etiquetas de espacio usando el

cuadro de diálogo configuración de etiqueta de espacio, sin necesidad de crear símbolos de etiqueta de espacio específicos. También podrá editar etiquetas de espacio existentes para ajustar rápidamente los atributos y las definiciones de etiquetas de texto de su etiqueta. También hemos definido etiquetas de espacio como símbolos basados en páginas, para que pueda editar fácilmente etiquetas de espacio usando un cuadro de diálogo inteligente que especifica nuevos atributos y definiciones de etiquetas de texto de su etiqueta.



Muchas opciones nuevas en la escalera mejorada facilitan el control de la presentación gráfica y la construcción de la escalera.



Ya sea para crear nuevos símbolos de etiqueta de espacio o actualizar los existentes, verá que el proceso es mucho más sencillo en la versión 2012.

Mejores límites para espacios limitados de manera automática

A D

Ahora tendrá un mayor control de edición con los espacios limitados de manera automática. Los hemos definido como espacios basados en polilíneas para ofrecerle más opciones de transformación y controladores de edición.

Mejoras en ODBC

A L S D

Con las mejoras en la base de datos de ODBC, usted tendrá mejor flexibilidad y facilidad de uso para la conexión de bases de datos. Hemos mejorado la compatibilidad del controlador, hemos agregado un nuevo botón de reconexión de base de datos y le hemos proporcionado mayor control sobre la conexión con la capacidad de editar y eliminar de manera manual las consultas de lectura y escritura.

Mejoras en el administrador de notas

A L S D

Disfrute una mayor flexibilidad para crear y fijar notas. Podrá realizar selecciones múltiples, girar las glosas y especificar conexiones de ruta de acceso absolutas o relativas a la base de datos activa.

Altura superior e inferior de pared

F A L S D

Personalice la altura superior e inferior de cada componente de pared para sus propias configuraciones.

Rellenos de aislamiento

F A L S D

¿Alguna vez tuvo problemas para dibujar rellenos de aislamiento? Con nuestros rellenos de baldosa rápidos y flexibles, resulta más sencillo crear rellenos de aislamiento que se ajusten de manera automática al grosor del componente de pared.





ZWILLING
J.A. HENCKELS

Sam & Ella's
Breakfast/Lunch
Wining & Dining
Lounging

Sam & Ella's
Breakfast/Lunch
Wining & Dining
Lounging

Sam & Ella's
Breakfast/Lunch
Wining & Dining
Lounging

Mejor renderizador integrado

Como sabe, una imagen es increíblemente poderosa: no existe ninguna cantidad de palabras que pueda igualar el impacto de una sola imagen. Durante años, hemos sido líderes en rendering con nuestra aplicación Renderworks® de última generación. Con estos nuevos avances, usted podrá personalizar la iluminación y los fondos según sus especificaciones, emplear los estilos artísticos que lo distinguen e incorporar matices mejorados que harán que su trabajo sea aún más realista. Cree gráficos sorprendentes que realmente conmuevan a su audiencia y honre sus diseños.

Estilos de Renderworks



Declare su propio estilo con los nuevos estilos de rendering. Podrá crear configuraciones personalizadas de iluminación, fondos y configuración de representación gráfica como recursos reutilizables que se pueden compartir. Cuando esté listo para realizar el renderizado, tan solo arrastre y coloque su recurso personalizado y se aplicarán todas sus configuraciones.

Sombras OpenGL realistas



Mayor precisión, mejor calidad.
¿Hace falta agregar algo más?



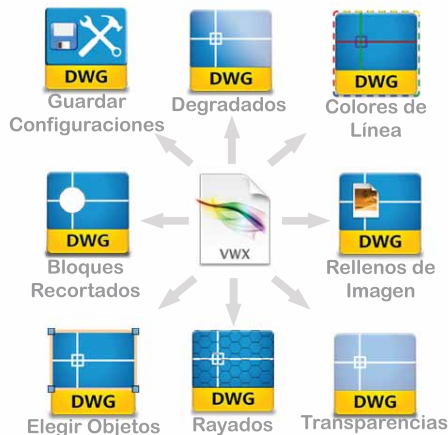
Mejor colaboración

A medida que aumenta el uso de la tecnología, se hace más importante que nunca la comunicación efectiva con sus colegas. Lo que se pierde en la traducción puede marcar la diferencia entre un proyecto exitoso y uno obstaculizado por cambios innecesarios y pérdida de productividad. Hemos hecho importantes avances con la compatibilidad con DXF/DWG y con otras aplicaciones (incluso con versiones anteriores de Vectorworks) para permitirle una fácil colaboración. Las comunicaciones fluidas le permitirán conocer los verdaderos beneficios del trabajo en equipo.

Mayor compatibilidad con DXF/DWG

F A L S D □

Descubra las ventajas de la colaboración eficiente. Tendrá mejor compatibilidad para importar y exportar rellenos de imagen, transparencias y tipos de degradados además de una nueva capacidad de guardar configuraciones definidas por el usuario para la exportación de DXF/DWG. Podrá seleccionar y elegir los objetos que desea exportar a DXF/DWG (incluidos los rayados).

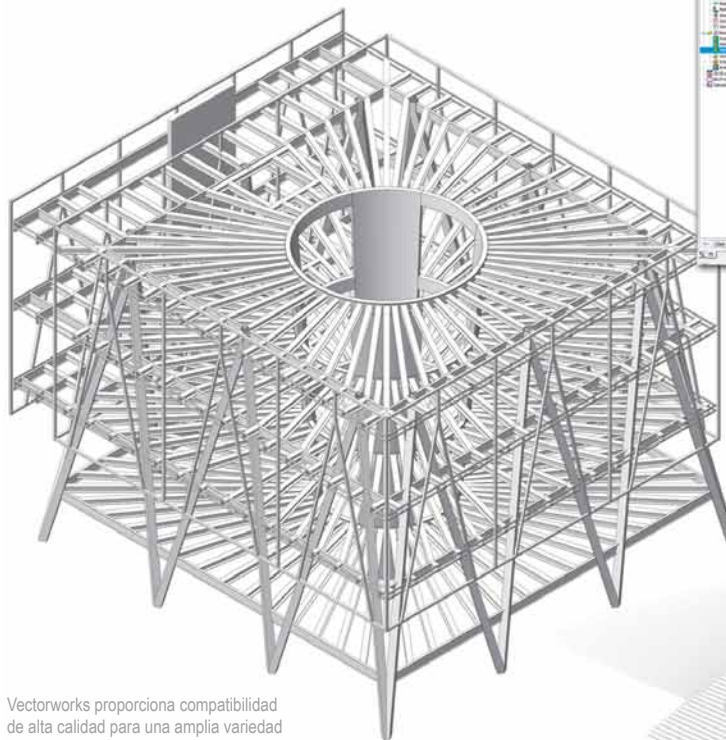


Ahora podrá vincular fluidamente sus archivos con archivos de AutoCAD 2012 y hasta importar bloques recortados de AutoCAD como viewports de capa de diseño recortados o como símbolos sin recortar. También hemos simplificado la forma de guardar sus asignaciones definidas de colores DXF/DWG para los grosores de líneas de Vectorworks.

Exporte a cinco versiones anteriores de Vectorworks

F A L S D □

Ahora es más fácil colaborar con usuarios de versiones anteriores del software de Vectorworks con la capacidad de exportar todo de vuelta a Vectorworks 12

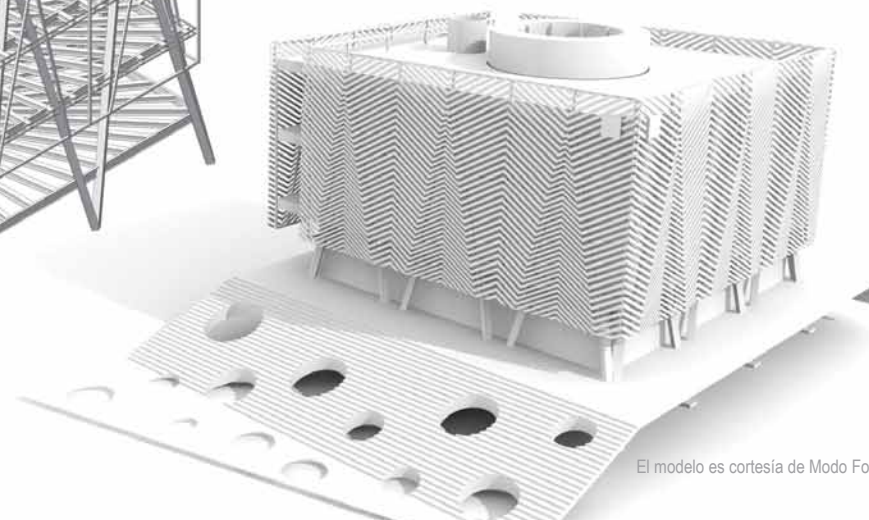
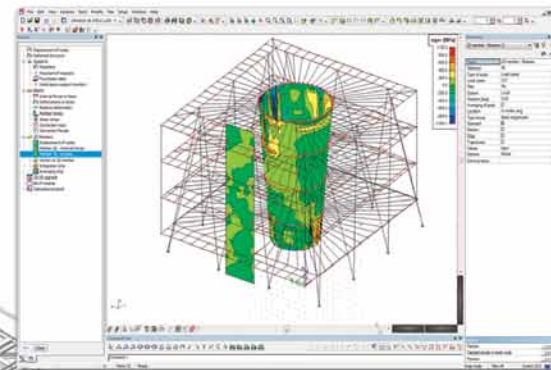


Vectorworks proporciona compatibilidad de alta calidad para una amplia variedad de formatos de archivo, haciendo que sea muy fácil colaborar con una gran cantidad de aplicaciones de software.

Agregue nuevos números de versión Parasolid al exportar Parasolid X_T

F A L S D □

Use esta nueva opción para especificar un número de versión en al exportación de formato de archivo Parasolid X_T.



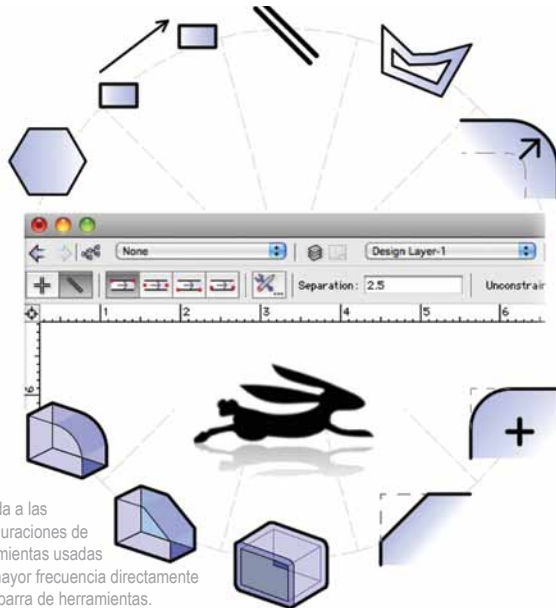
Su deseo hecho realidad, garantizado

Pida y lo tendrá. Constantemente preguntamos a nuestros usuarios acerca de la eficiencia y la funcionalidad general de nuestras aplicaciones. Ya sea quitando un clic del mouse para cambiar rápidamente las vistas o garantizándole la libertad de diseñar sin impedimentos, nuestro objetivo es respaldar su proceso de diseño y ayudarlo a hacer realidad sus visiones más inspiradas.

Acceso más rápido a las configuraciones usadas con mayor frecuencia

F A L S D

Prepárese para ahorrar mucho más tiempo. Ahora podrá acceder a las configuraciones de herramientas usadas con mayor frecuencia directamente en la barra de herramientas, sin tener que abrir un cuadro de diálogo de configuración.



Modificar por valor de registro

A L S D

Usted ha recibido un conjunto de opciones muy versátiles para hacer modificaciones en los objetos seleccionados o un dibujo completo en función de los valores de registro. Con este comando, usted podrá modificar de manera automática los atributos de objetos, cambiar el tamaño de objetos y hasta crear extrusiones para objetos que compartan un valor de registro específico.

Modo Rayos-X 2D

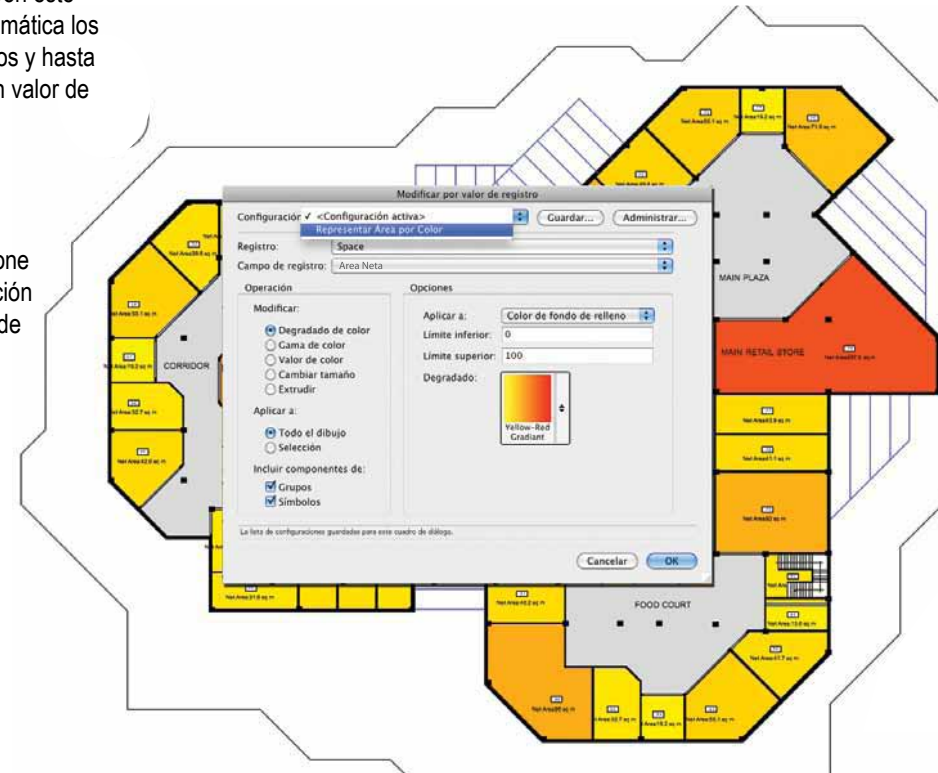
F A L S D

¡Basta de jugar a las escondidas! Tan solo presione la tecla 'B' mientras usa la herramienta de selección y podrá ver y seleccionar objetos ocultos detrás de objetos rellenos fácilmente



El modo Rayos-X 2D representa un gran ahorro de tiempo. Simplemente, use la tecla 'B' para ver, seleccionar y modificar objetos ocultos.

El comando Modificar por valor de registro facilita la acción de realizar cambios a los atributos o a la geometría del objeto basados en un valor de registro común.



Selección coincidente

F A L S D □

Posicione el mouse sobre múltiples bordes o vértices de objetos y el cursor le dará una guía visual que indicará que hay más de un objeto disponible para seleccionar. Puede usar el comando del menú contextual con clic derecho o la tecla 'J' para navegar a el objeto de su selección.

Bordes de intersección de línea oculta

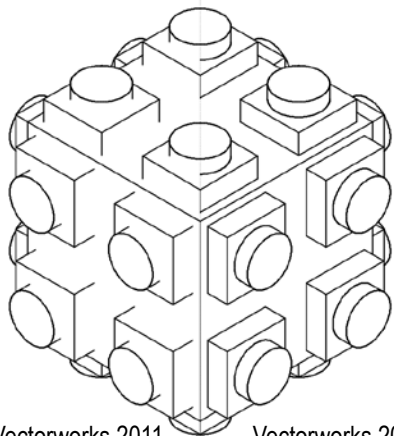
F A L S D □

Una nueva opción en los modos de rendering de línea oculta le ofrece la flexibilidad para que Vectorworks calcule y dibuje las líneas entre geometrías que se intersecan.

Navegación de visibilidad de viewport más rápida

F A L S D □

Otro gran ahorro de tiempo: hemos mejorado significativamente la velocidad de navegación entre hojas y desde capas de hojas a capas de diseño de archivos de gran tamaño.



Ahora el rendering de línea oculta tiene la opción de dibujar líneas para geometrías que se intersecan.

Vectorworks 2011

Vectorworks 2012



Verá grandes mejoras en la velocidad del zoom en Vectorworks 2012. Dibujo original cortesía de Jeffrey Brauer.

Zoom eficiente

F A L S D □

Obtenga mejor zoom WYSIWYG, con menos pixelación en archivos no complejos.

Nuevas opciones de fondo de trabajo

F A L S D □

Con esta nueva y práctica característica, podrá especificar colores de fondo personalizados para vistas Superior/plano, 3D y capas de hoja y reconocer de inmediato la vista en la que se encuentra.

Editar símbolos basados en páginas

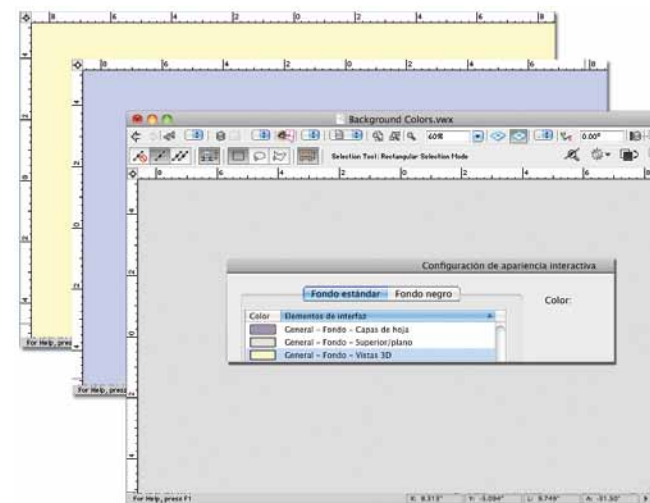
F A L S D □

Ahora podrá editar símbolos basados en páginas en función a el tamaño de página, y no en tamaño de mundo.

Crear formas cerradas desde curvas abiertas

F A L S D □

Cree formas cerradas desde curvas abiertas usando la herramienta Desplazar.



Use las opciones de Nuevo fondo de trabajo para identificar visualmente en qué vista se encuentra.



La imagen es cortesía de GDP Architects Sdn Bhd.

El líder en diseño de sitio

Nuestras capacidades GIS son las mejores que encontrará en cualquier solución de CAD/BIM. Con Vectorworks, usted podrá realizar referencias geográficas de manera sencilla y con la información más precisa. Le informamos cuando el modelo de sitio está desactualizado y le ofrecemos más control que nunca sobre el diseño de pavimento. Con estas mejoras, podrá construir con mayor confianza.

GIS

□ A □ L □ D □

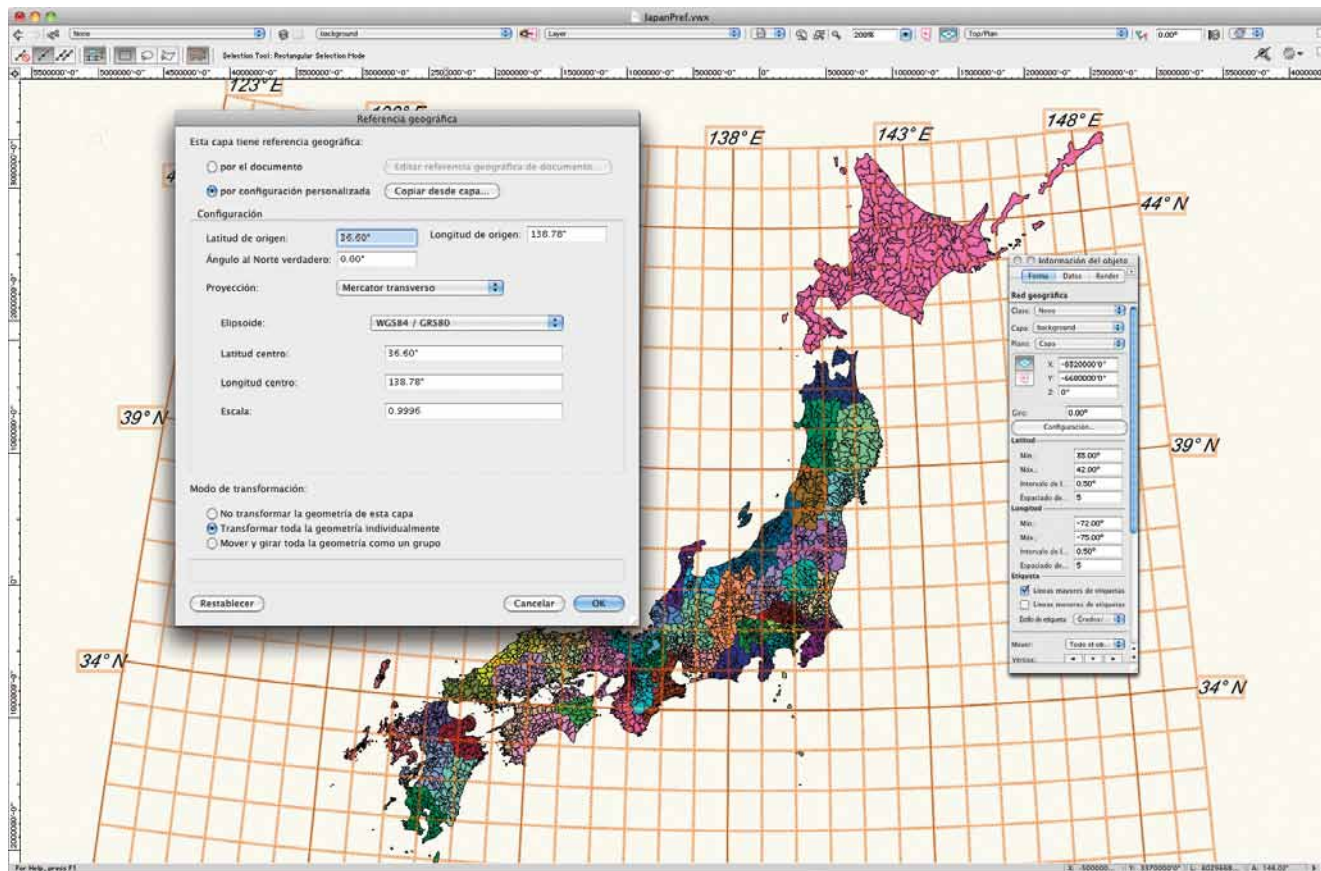
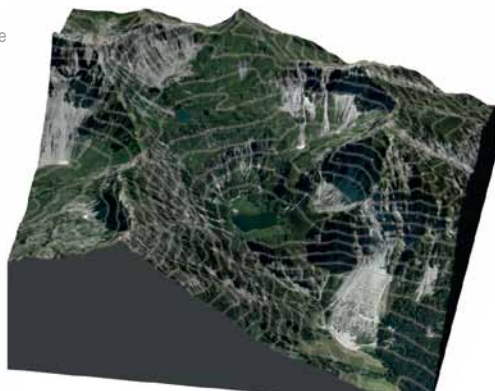
Con nuestras nuevas capacidades GIS, usted podrá almacenar información de referencia geográfica en cada capa de diseño de Vectorworks, transformar geometría a una proyección de mapa diferente o a un sistema de coordenadas con referencia geográfica y disfrutar de las funciones de importación y exportación de Shapefile mejoradas.

Mejoras en el modelo de sitio

□ A □ L □ D □

Nuevos comentarios visuales que le notifican cuando el modelo de sitio está desactualizado. También hemos agregado cuadros de diálogos de alerta que le informarán si está perdiendo contornos cuando los rangos de elevación no están actualizados.

La imagen es cortesía de Geodaten © Landesamt für Vermessung und Geoinformation Bayern, 3754/10.



Almacene fácilmente información de referencia geográfica en las capas de diseño o transforme la geometría existente en una proyección de mapa específico. Ahora puede hacerlo en Vectorworks Landmark.

Cambios misceláneos en Landmark



Ahora el objeto de área de paisaje tiene un control más directo sobre la tasa de distribución y porcentajes de cobertura personalizada. Además, hemos mejorado las configuraciones de desplazamiento para el comando Crear pared escalonada y hemos mejorado los campos. Nuevas necesidades de agua y Zona climática en la base de datos de Plantas.

Objetos de estaca mejorados



Entre otras mejoras inteligentes, verá los siguientes valores y parámetros nuevos para los parámetros existentes en los campos de giro de marcador y desplazamiento de marca de estaca: estilos de marcador "Ninguno" y "Triángulo de relleno" y opciones de Punto de coordenadas XY y XYZ.



Disfrute el comando Pared escalonada mejorado, el objeto de área de paisaje y la capacidad de incluir la suma de la información de la zona climática y las necesidades de agua en la base de datos de Plantas. La imagen es cortesía de Tamsin Slatter.

Mejoras en el modificador de sitio muro de contención

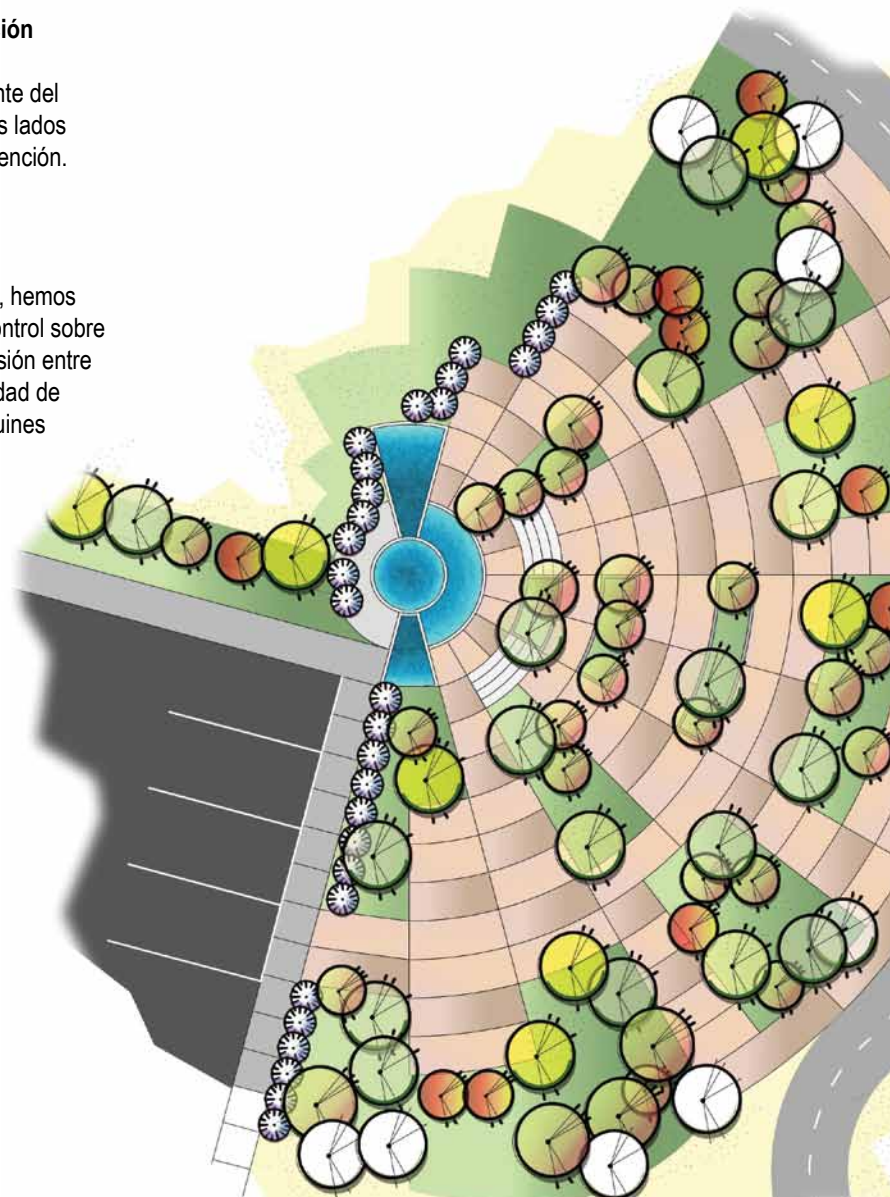
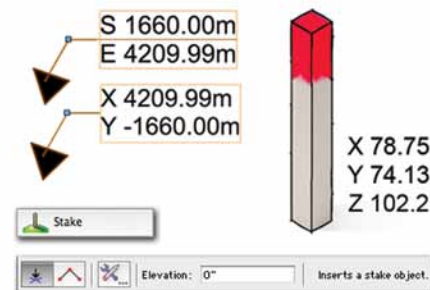


Personalice la forma y la elevación del trecho subyacente del modificador de sitio. Además, es posible transformar los lados del modificador de sitio alrededor de los muros de contención.

Mejoras en el pavimento



Gracias a sus detallados comentarios sobre pavimento, hemos hecho algunos cambios significativos. Busque mejor control sobre la creación de pavimento, una nueva opción de conversión entre las configuraciones de límites y trayectoria, y la capacidad de especificar diferentes tamaños de trama para los adoquines Orientación y Cuadrícula.



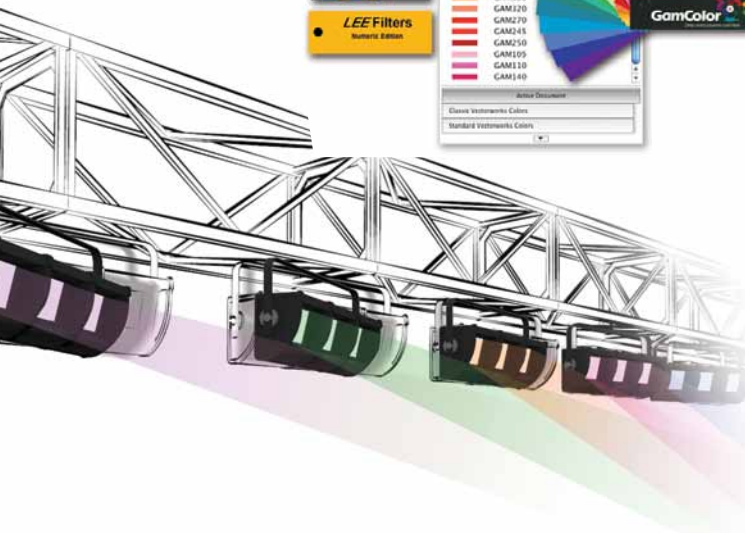


El líder en diseño de entretenimiento

Nos enorgullece ser el estándar de oro en diseño de iluminación. Hemos ganado la confianza de diseñadores premiados de todo el mundo y trabajamos constantemente para conservarla. Por eso es que hemos agregado una herramienta de enfoque intuitiva y un objeto inteligente de Géneros textiles e incluso hemos mejorado el ya fácil de usar Lightwright®. Aquí le presentamos algunas mejoras recientes que mantendrán su trabajo en la cima.

Nombres de colores de dispositivo de iluminación

Para ahorrar tiempo, ahora los colores de gel asignados a un dispositivo de iluminación se agregan de manera automática como un color de Vectorworks con nombre en el documento. Use cualquiera de las opciones de colores ilimitadas en las paletas de color.



Use el nuevo objeto de Géneros textiles para crear sus elementos de barras de cortinas telescópicas.

Objeto Géneros textiles

Originalmente de Landru Design, el nuevo objeto de Géneros textiles le permite crear fácilmente modelos de cortina, borde y barras de cortinas telescópicas en configuraciones rectas y curvas.

Intercambio de datos de Lightwright actualizado

Hemos mejorado nuestra conectividad con Lightwright, el estándar en documentación de iluminación. Ahora, el archivo de intercambio de datos se actualiza cuando el documento de Vectorworks recibe enfoque y también cuando se elimina una capa. Hemos agregado compatibilidad para el comando deshacer, incluidas la documentación adecuada para dispositivos de iluminación duplicados y la eliminación de limitaciones de ruta de acceso del archivo.

Enfoque de dispositivo de iluminación multicircuito

Ahora los dispositivos de iluminación multicircuito se orientan de manera automática para enfocar puntos. Simplemente, mueva el punto de enfoque y vea cómo se actualiza su instrumento para seguir el enfoque.

Mejoras en el manejo de dispositivos de iluminación duplicados y posiciones

Logre un uso más eficiente de operaciones de espejo y duplicar y tenga la certeza de que las luces y las posiciones tendrán datos únicos que no duplicarán datos existentes como nombres de posiciones.

Objetos de pantalla de video actualizados

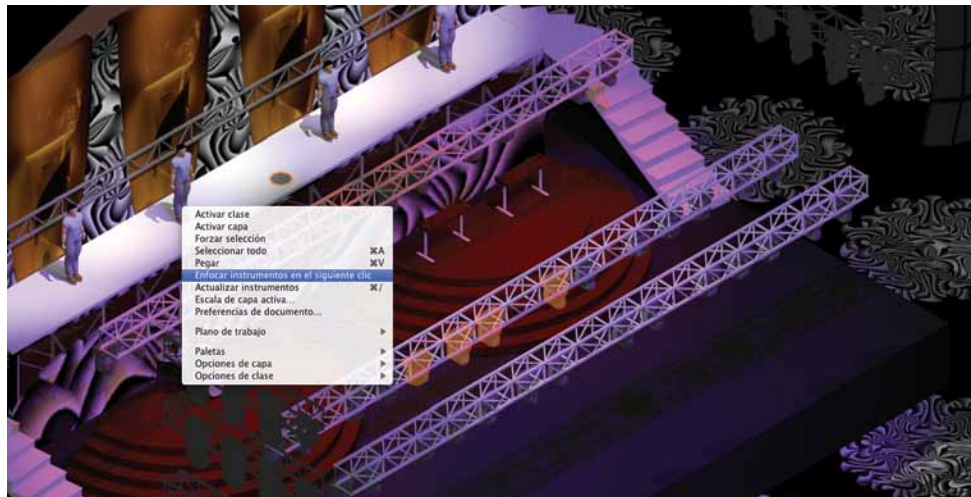


Ahora, los eficaces objetos de pantalla de video proporcionan aún más flexibilidad para fijar y mostrar pantallas de video. Podrá fijar lentes basados en la distancia, dar un brillo resplandeciente a sus pantallas y calcular los tamaños de lentes basándose en la ubicación de la pantalla y del proyector.

Pantalla de video LED



Un nuevo objeto de pantalla de video LED, originalmente de Landru Design, le ofrece la capacidad agregada de modelar y representar pantallas LED de baja resolución en varias configuraciones y formatos. Especifique la altura y el ancho de la forma de módulo, formato de la matriz y la estructura base para crear el objeto.



Simplemente, haga clic con el botón derecho y enfoque los instrumentos de iluminación. La imagen es cortesía de Jim Woodward, Exhibit Logic LLC.

Enfocar instrumentos en el siguiente clic



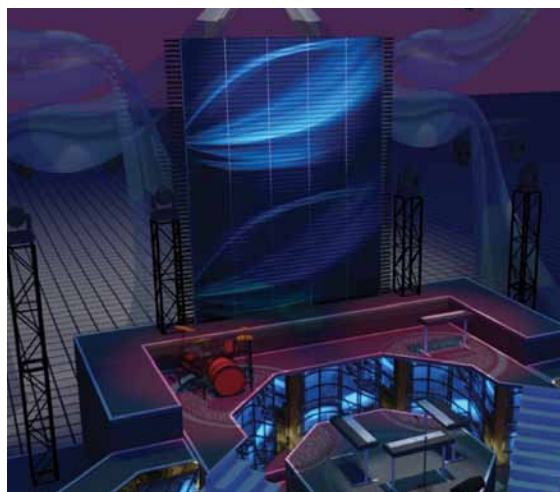
Ahora, enfocar instrumentos es aún más intuitivo. Simplemente, haga clic con el botón derecho sobre uno o varios instrumentos seleccionados y seleccione el nuevo comando para enfocarlos con el siguiente clic inmediato.

Acelere sus diseños en 2012

Aumente la eficiencia. Incremente la productividad. Vaya dondequiera que desee. Vectorworks 2012 cuenta con las herramientas que le ayudarán a crear los diseños más sofisticados en menos tiempo. Comience en www.vectorworks.net/espanol.

Software de Vectorworks

Realiza tu más inspirada visión.



Agregue pantallas de video LED a sus diseños usando la nueva herramienta Pantalla de video LED. La imagen es cortesía de Jim Woodward, Exhibit Logic LLC.



Dé un toque resplandeciente a su pantalla, fije un lente en función de la distancia o calcule el tamaño del lente en función de la ubicación de la pantalla y del proyector.

Nemetschek Vectorworks, Inc.
7150 Riverwood Drive, Columbia, MD 21046-1295 USA
www.vectorworks.net/espanol
T +1 (877) 202-8937 (clientes en USA)
T +1 (443) 542-0730 (clientes fuera del país)
Fax: 410-290-8050

©2011 Nemetschek Vectorworks, Inc.
Vectorworks y Renderworks son marcas comerciales registradas de Nemetschek Vectorworks, Inc.

Las imágenes de tapa son cortesía de Marcelo Maia.

Recomendaciones de sistema

Mac OS X 10.5.7 o posterior
QuickTime
Intel Core 2 GHz o superior
Unidad de DVD-ROM (doble capa)
Resolución de pantalla recomendado de 1280 x 800
15 bits de profundidad de color o superior

Windows XP SP 3
Windows Vista SP 2
Windows 7
QuickTime 7.6.0 a 7.6.9 (no se recomiendan versiones superiores)
Pentium de 2 GHz o superior
Unidad de DVD-ROM (doble capa)
Resolución de pantalla recomendado de 1280 x 800
15 bits de profundidad de color o superior

Vectorworks
1 GB mínimo y 4 GB recomendados de memoria RAM
10 GB de espacio libre en el disco duro

Vectorworks con Renderworks
2 GB mínimo y 4 GB recomendados de memoria RAM
10 GB de espacio libre en el disco duro

Vectorworks Designer
1 GB mínimo y 4 GB recomendados de memoria RAM
10 GB de espacio libre en el disco duro

Vectorworks Designer con Renderworks
2 GB mínimo y 4 GB recomendados de memoria RAM
10 GB de espacio libre en el disco duro

Para obtener información actualizada, visite www.vectorworks.net/espanol/sysreq.php