

Folleto de lo Nuevo en
Vectorworks.2011



Folleto de lo Nuevo en
Vectorworks® 2011

Contenido

Cree 3D Tan Fácil Como 2D.....	4
Architect – Realice un Mejor BIM	5
Recursos de Texto Excepcionales.....	9
Explorando Herramientas de Desempeño	9
Intercambio Simplificado de Archivos.....	12
Landmark.....	13
Spotlight.....	16
Renderworks	18
Evolucione con Vectorworks 2011.....	18

Código de Colores

Utilice esta guía para saber que características están en sus productos de Vectorworks.

- F** Vectorworks Fundamentals
- A** Vectorworks Architect
- L** Vectorworks Landmark
- S** Vectorworks Spotlight
- D** Vectorworks Designer
- R** Renderworks

Una versión innovadora, con más recursos que nunca, Vectorworks 2011 presenta novedades como el poderoso motor de render CINEMA 4D y un ambiente 3D aún más fácil de usar. Con cada una de las aplicaciones de la familia Vectorworks 2011, usted obtendrá recursos versátiles e intuitivos – y todos disponibles en una amigable interfaz, haciendo que su trabajo sea más fácil que nunca. Disfrutara de nuevas y robustas capacidades que harán que sus modelos sean altamente precisos y listos para ser utilizados en un ambiente de trabajo BIM. ¡No solamente trabajamos en las solicitudes de nuestros usuarios, sino que fuimos mucho más allá, con nuevos recursos y herramientas que hacen de este el mejor de todos los lanzamientos de Vectorworks!

Cree 3D Tan Fácil como 2D

El software Vectorworks es ahora, más que nunca, un verdadero ambiente modelador 3D. Incluso objetos planos en 2D ahora pueden ser creados y editados directamente en el ambiente 3D dentro del contexto plano, donde son exhibidos con todos sus atributos. ¡Usted puede trabajar en la vista Superior/Plano como siempre o cambiar a una visualización 3D y continuar trabajando de la misma manera, con las mismas herramientas y operaciones!

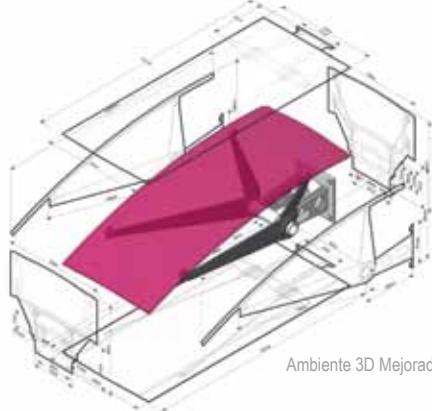
Ambiente 3D Mejorado

F A L S D

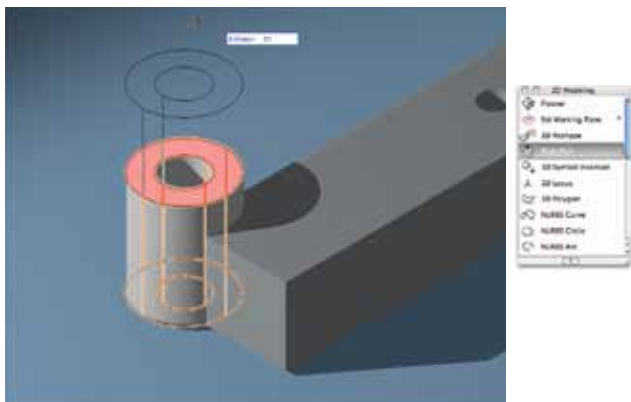
El ambiente 3D es mucho más intuitivo en Vectorworks 2011. Trabajar en 3D es semejante a la facilidad de trabajar en 2D. Para una experiencia realmente simple y unificada. Usted puede:

- Dibujar cualquier forma, en cualquier plano o vista, utilizando las herramientas que usted ya sabe usar
- Editar cualquier objeto plano en cualquier vista utilizando operaciones 2D que usted ya conoce
- Acotar objetos en cualquier plano
- Ver atributos gráficos de objetos planos en cualquier vista

¡Trabajar en 3D nunca ha sido tan fácil!



Ambiente 3D Mejorado



Herramienta Empujar/Tirar

Herramienta Empujar/Tirar

F A L S D

El nombre de la herramienta lo dice todo—es sólo “empujar” y “tirar”. La herramienta puede editar caras sólidas y objetos planos así como sería en el mundo real, ofreciendo un acompañamiento interactivo y dinámico y resultados instantáneos mientras usted trabaja.

Extraer Objetos Planares

F A L S D

Ahora la herramienta Extraer puede crear objetos planares a partir de una superficie 3D con el modo Extraer Superficie, permitiendo simular la apariencia de un objeto 3D rayado.

Mejor Visualización de Selección de Caras

F A L S D

Las herramientas del 3D PowerPack permiten ahora un acompañamiento visual claro de la cara que está siendo seleccionada. Un clic en cualquier lugar de la cara y esta es seleccionada. ¡Muy conveniente en modelos complejos!

Ángulos Relativos SmartCursor™

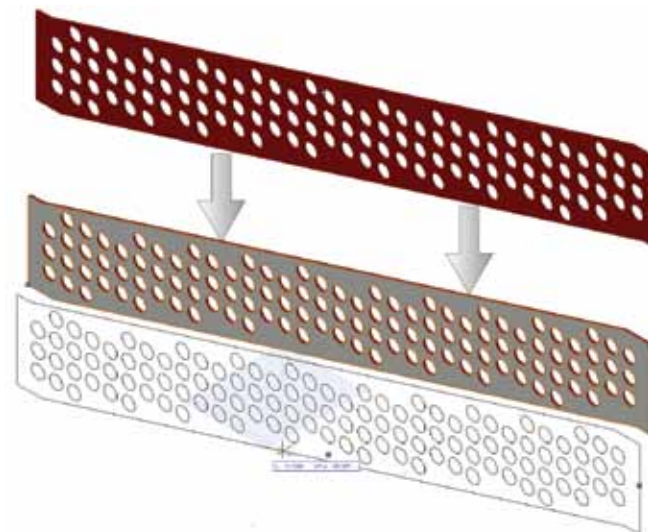
F A L S D

No hay necesidad de hacer cuentas mentales cuando usted está diseñando formas segmentadas. Esta herramienta mide ángulos relativos al segmento anterior—inteligentes y sencillos.

Nuevos Ajustes de Alineación

F A L S D

Hicimos que la alineación del SmartCursor sea más fácil. Ahora usted puede obtener alineaciones con el área de la página, posibilitando así colocar ítems relativos a esta. Si la alineación esta estorbando, usted puede suspenderla temporalmente, desactivar la alineación de ángulos de ejes, suspender líneas de alineación entre puntos de alineación y suprimir extensiones de puntos inteligentes que están cerca del cursor.



Extraer Objetos Planares

Architect – Realice un Mejor BIM

No importa si usted está a penas empezando a usar la tecnología BIM de Vectorworks, o si ya está metido de cabeza en el proceso, usted va descubrir que hemos mejoramos el BIM en la versión 2011. Vectorworks Architect es aún más fácil de usar, y con su tecnología de punta, nuevas herramientas y recursos le ayudan a realizar su trabajo mejor y más rápido, al mismo tiempo que la comunicación y el intercambio de archivos se facilita entre colegas.

Objeto Espacio Mejorado

A D

Tenga el poder y la flexibilidad de modelar espacios que son realmente inteligentes. Adicione una amplia matriz de detalles estándar BIM/IFC y específicos GSA con funciones como estas:

- Cree espacios con un solo clic de acuerdo con los límites de pared, o utilice herramientas de diseño con las que está familiarizado
- Seleccione a partir de diversas definiciones y cálculos de límite, que fácilmente cumplen con los requisitos legales
- Transfiera propiedades de un espacio a otro fácilmente
- Simplifique su trabajo con definiciones avanzadas de numeración automática, atributos, rotulado y ocupación
- Aumente su productividad con una interfaz de Parámetros Espaciado completa y rediseñada

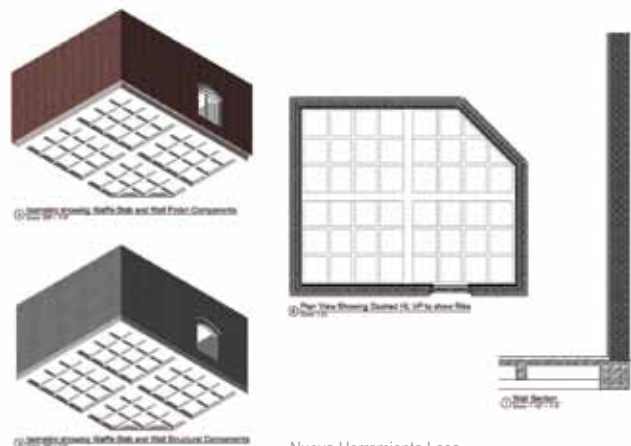


“Tiene tantos avances significativos esta versión que es difícil escoger por donde empezar. Un gran esfuerzo realizado por el equipo de desarrollo.”

- Nicholas Dunand, Designer Freelance



Objeto Espacio Mejorado



Nueva Herramienta Losa

Nueva Herramienta Losa

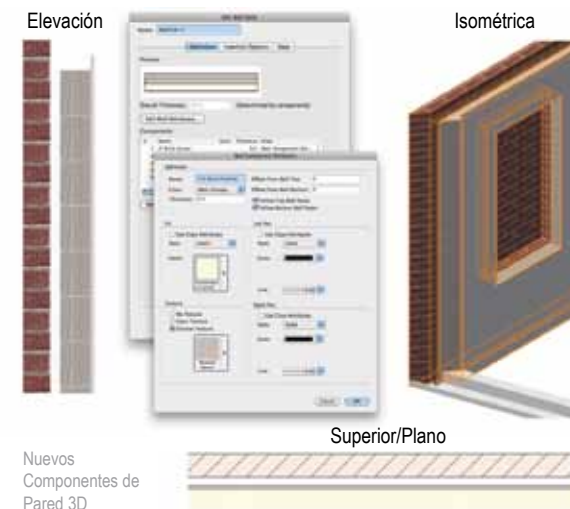
A D

Cree losas compatibles con BIM que interactúan con paredes generando zócalos arquitectónicamente correctos tanto en 3D como en cortes transversales. Componentes individuales de losa pueden “penetrar” la pared para hacer las conexiones apropiadas. Con esta versátil herramienta, usted puede guardar estilos de losa para compartirlos como recursos, crear una losa con un solo clic basado en un conjunto de paredes o como una polilínea, y cree proyecciones, recortes y depresiones en una losa. Además: nuevas funciones en hojas de cálculo permiten extraer áreas y volúmenes de componentes de losa.

Nuevos Componentes de Pared 3D

F A L S D

Disfrute de un mejor modelado de paredes con vistas de sección más reales y texturas por componente. Adicionalmente, los componentes de pared pueden ser desplazados de la propia pared, y poseer diferentes alturas generando vistas de pared más detalladas.



Nuevos Componentes de Pared 3D

Facetas Finales de Pared

A L S D

Cree coberturas de componentes estándares y personalizados en los extremos de las paredes.

Viewport de Sección de Capa de Diseño

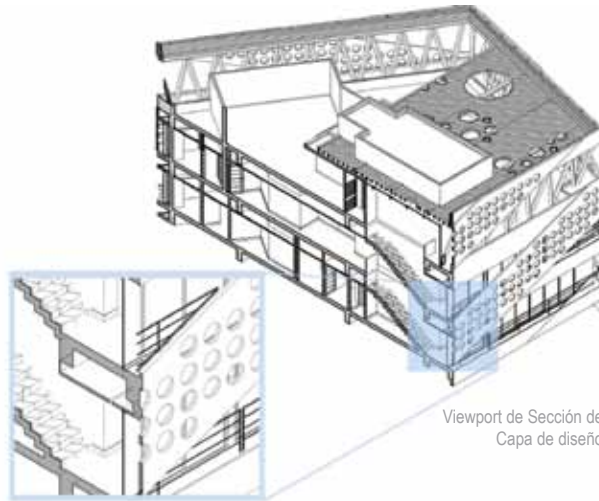
A L S D

Cree viewports de sección directamente en capas de diseño para poder crear vistas de elevación directamente en la capa de diseño. Estos viewports de sección pueden ser referenciados en otros archivos para optimizar el trabajo en equipo.

Conexión Abierta con Bases de Datos (ODBC)

A L S D

Abra un mundo de posibilidades leyendo informaciones directamente de un sistema ODBC externo y utilícelo para actualizar campos de registros dentro de un diseño. O viceversa – actualice una base de datos externa a partir de registros de Vectorworks, con la misma facilidad.



Viewport de Sección de Capa de diseño

Impresión en Lote de Múltiples Archivos

A L S D

Gane tiempo imprimiendo grupos de múltiples vistas guardadas y capas de hoja de archivos de Vectorworks, no importa si están abiertos o cerrados. Haga lo mismo con exportaciones en PDF.

Mejor Interfaz de Ventanas y Puertas

F A L S D

Usted lo pidió, y nosotros lo escuchamos. Hemos rediseñado sustancialmente la interfaz de ventanas y puertas para facilitar su uso y disminuir el número de clicks de ratón al crearlas.

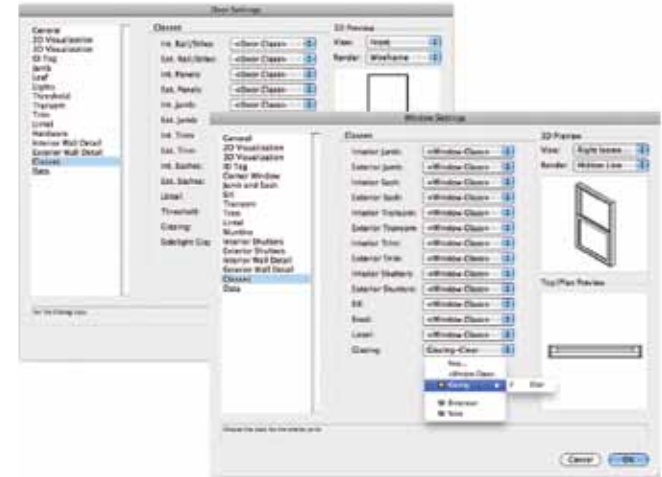
Cree Paredes Utilizando el Componente Central como Referencia para la Línea de Control

F A L S D

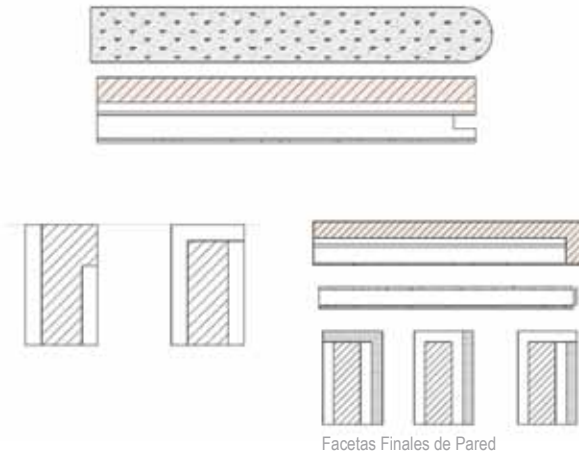
Ahora las herramientas para paredes rectas o curvas ofrecen una nueva opción que permite definir el control de la línea relativa de la pared al componente central. Rápido y fácil.



Impresión en Lote de Múltiples Archivos



Mejor Interfaz de Ventanas y Puertas



Facetas Finales de Pared



Soporte IFC Mejorado

A **D**

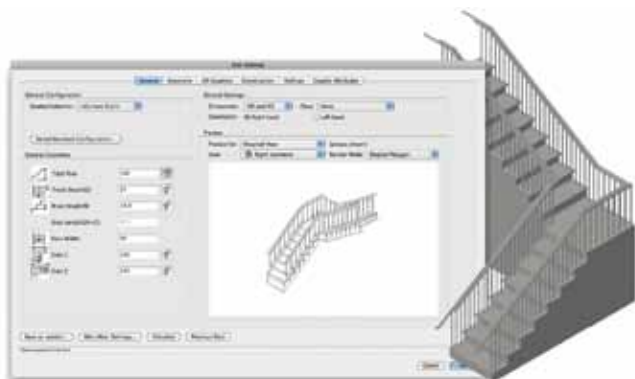
Como parte de nuestro continuo compromiso en el soporte y mejora de los procesos BIM, hemos optimizado aún más la exportación e importación de archivos IFC en Vectorworks.

Escaleras Mejoradas

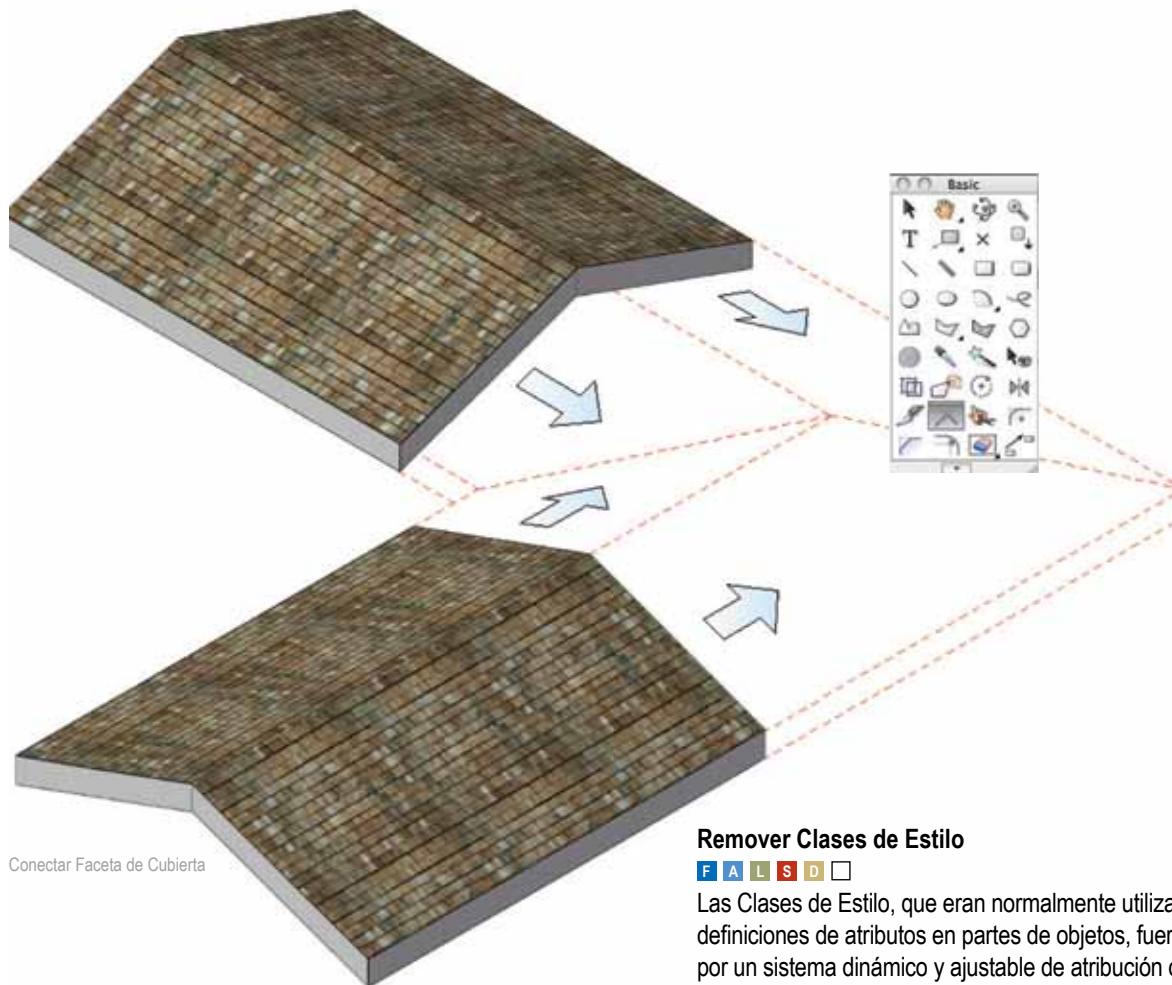
A **D**

Usted pidió más opciones de escalera... luego hemos optimizado la interfaz para crear una herramienta más sencilla, y robusta. Entre las nuevas opciones y mejoras están:

- Mejoras en las opciones de General y Geometría
- Centralización de atributos gráficos
- Recursos de autclasificación y nombramiento estándar
- Creación de escaleras rectas con dos rellanos
- Soporte para tramos y rellanos de diferentes anchuras
- Mejoras en el texto de escalera
- Nuevas configuraciones de peldaños radiales de ángulo fijo
- Mejoras en el pasamano de escalera



Escaleras Mejoradas



Conectar Faceta de Cubierta

Conectar Faceta de Cubierta

F **A** **L** **S** **D**

Construir facetas irregulares y complicadas de cubierta es ahora mucho más fácil. Con la versión 2011, usted puede usar la herramienta Conectar/Combinar directamente para recortar o alargar una cara a la otra.

Remove Clases de Estilo

F **A** **L** **S** **D**

Las Clases de Estilo, que eran normalmente utilizadas para definiciones de atributos en partes de objetos, fueron sustituidas por un sistema dinámico y ajustable de atribución de clase que responde la lista de definiciones de clase de documento actual y preserva la información de clases en todos los contextos estándar de edición.

Contenido Actualizado

A **D**

Hemos incluido nuevos estilos, texturas y rayados de losa, datos IFC para estilos de pared, texturas estándar para componentes de pared 3D, estilos de escalera y colores Pantone actualizadas.

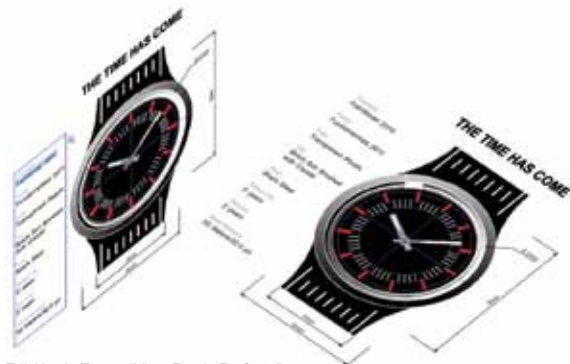
Recursos de Texto Excepcionales

Vectorworks 2011 está repleto de nuevas y mejores funciones para la creación de textos. Estilos de texto, vista previa perfecta de texto durante la edición, llenado de texto mejorado y un acceso más fácil para la corrección de ortografía son apenas algunas de las opciones que hacen que la creación de texto en Vectorworks 2011 sea aún mejor.

Edición de Textos “Vista Previa Perfecta”

F A L S D □

Estamos eliminando el adivinar al trabajar. Con una vista previa de texto perfecta, el texto aparece exactamente igual al editarse como en su diseño, economizándole tiempo y esfuerzo. Textos rotados pueden ser editados en el estado de inclinación en que se encuentran, o sin rotación si es necesario.



Edición de Textos “Vista Previa Perfecta”

Estilos de Texto

F A L S D □

Utilice estilos de textos para mantener fácil y rápidamente una apariencia visual de texto consistente a través de todo un archivo, incluyendo textos en bordes de hojas, cotas y anotaciones. Además, los Estilos de Texto son recursos que pueden ser compartidos entre archivos para facilitar el cumplimiento de los estándares de la oficina.



“Yo no creo que haya visto tantos deseos realizados en un lanzamiento. Y no tengo idea de cómo pueden hacer todo esto en tan poco tiempo”

- Carlotta Birelli, Arquitecta, Düttmann + Kleymann

Texto Mejorado

F A L S D □

Vea estas opciones adicionales:

- Utilice el modo “Ajustar Relleno” para óptimos fondos de texto
- Verifique ortografía durante la edición de texto a través de el menú contextual
- Rote textos con la Herramienta de Selección
- Justifique su texto a la izquierda y a la derecha al mismo tiempo
- Haga que las unidades luzcan más exactas con las opciones de sub- y superíndice

Texto en Viewports y Escala de Objetos

F A L S D □

Esta propiedad avanzada de viewports hace con que los objetos que rodean textos sean redimensionados automáticamente con el texto, como el círculo que rodea un marcador de referencia.

Explorando Herramientas de Desempeño y Productividad

Tanto las mejoras grandes como las pequeñas que hicimos en Vectorworks 2011 van hacer que su trabajo sea mucho más eficiente. Estas herramientas de desempeño todas tienen una cosa en común: ellas le ayudaran a mejorar su flujo de trabajo con tecnologías innovadoras.

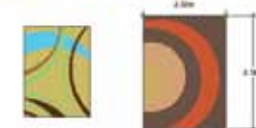
Nuevos Símbolos Escalables

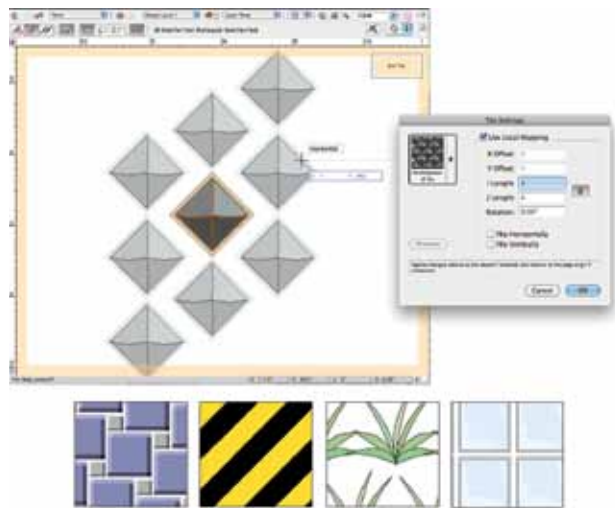
F A L S D □

Ahora usted puede ajustar la escala de un símbolo directamente desde la paleta de Información de Objetos, sin tener que crear un nuevo símbolo por cada tamaño que requiera. Cuando usted importa símbolos, no tendrá un nuevo símbolo por cada tamaño, simplificando así sus archivos. ¡Pero eso no es todo! Ahora los símbolos pueden basarse en el tamaño de página, así si usted tiene un símbolo de anotación, por ejemplo, este será siempre exhibido en el tamaño deseado.



Nuevos Símbolos Escalables





Nuevo Relleno de Baldosa para Objetos 2D

Nuevo Relleno de Baldosa para Objetos 2D

F A L S D □

¡Este nuevo y creativo tipo de relleno lo va sorprender! Diviértase creando bellas tramas de relleno en objetos planos.

Preferencias Rápidas

F A L S D □

Esta barra está en la parte superior de la interfaz de Vectorworks 2011, para que usted pueda modificar preferencias y acceder a los ajustes más utilizados a través de los botones de atajo.

Nuevo Comando de Selección de Objetos Conectados

F A L S D □

He aquí, un conveniente comando que le va ahorrar mucho tiempo. Seleccione uno o más objetos y todos los objetos que están conectados de punta a punta serán seleccionados automáticamente. Luego le tomara un solo clic para componerlos en un único objeto. Esto es especialmente útil para importe de archivos DWG de levantamientos de terrenos.

Mejoras en Acotaciones Generales

F A L S D □

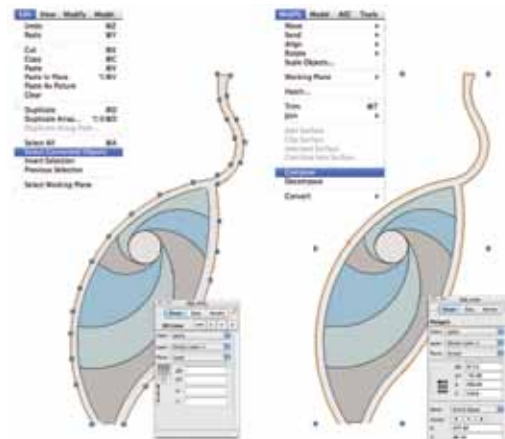
Simplifique su trabajo con estas nuevas funciones:

- Controles relacionados están agrupados en la paleta de Información de Objetos
- Atribuya estilos de texto a estándares de acotaciones personalizadas
- La herramienta de Selección modifica múltiples acotaciones o desplaza líneas testigo al mismo tiempo en acotaciones lineales como en cadena
- La Barra de Datos Flotante despliega información útil al editar acotaciones

Mejoras en la Línea-Guía de Acotaciones

F A L S D □

Ahora usted puede adicionar líneas-guías al texto de acotación, facilitando el identificar que texto y acotación corresponden, después que el texto ha sido cambiado de lugar.



Nuevo Comando de Selección de Objetos Conectados

Guardar Parámetros para la Herramienta Cuentagotas

F A L S D □

Hemos adicionamos más funciones para la transferencia de atributos. Ahora usted puede:

- Guardar y administrar grupos de atributos para transferir
- Cambiar rápidamente entre grupos guardados desde la barra de Herramienta

Nuevo Comando Dividir en Partes Iguales

F A L S D □

Este conveniente comando divide líneas, arcos, círculos y rectángulos en partes iguales.

Modo Línea Desde el Centro

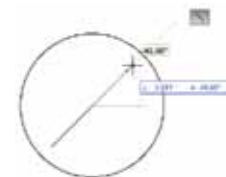
F A L S D □

Este nuevo modo de herramienta de Línea permite diseñar una línea desde el centro.

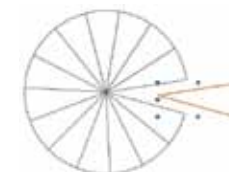
Nuevo Comando Crear Líneas Divisorias

F A L S D □

Cree rápidamente líneas o locus que dividen por igual el espacio entre dos líneas existentes.



Modo Línea Desde el Centro



Comando Dividir en Partes Iguales

Creación de Líneas con Factor de Escala

F A L S D

Esta nueva opción en la herramienta Línea, creará una línea a partir de un factor específico de escala mientras ella es dibujada.

Nueva Herramienta Triángulo

F A L S D

Adicione la nueva herramienta de Triángulo a su grupo de herramientas para crear triángulos rápidamente a través de una variedad de métodos.

Nueva Preferencia de Pendiente Cubierta

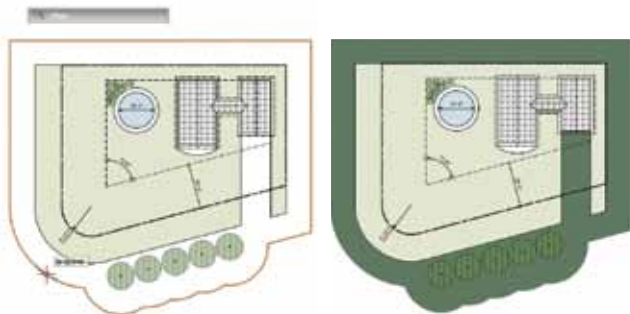
F A L S D

Use fórmulas de altura/distancia para definir o editar pendientes de cubierta.

Guardando Parámetros de Render en Vistas Guardadas

F A L S D

Al crear vistas guardadas, usted puede elegir el guardar los parámetros de render también. Esta es una forma práctica de restaurar opciones de rendering personalizadas!



Mejor Desplazamiento de Grupos



“Me gustaría felicitar a todos en Nemetschek Vectorworks por lo que parece ser uno de los lanzamientos más significativos de Vectorworks, de todos los tiempos”

-Jason Turley, Gerente de IT, Nicholas Hare Architects, LLP

Mejor Control de Longitud de Líneas Testigo

F A L S D

Ahora usted puede sustituir estándares de acotación editando la longitud y desplazamiento de líneas testigo específicas.

Mejor Minidesplazamiento de Objetos en Paredes

F A L S D

Ahora es posible minidesplazar objetos dentro de paredes. ¡Nosotros sabemos que todo detalle cuenta!

Mejor Desplazamiento de Grupos

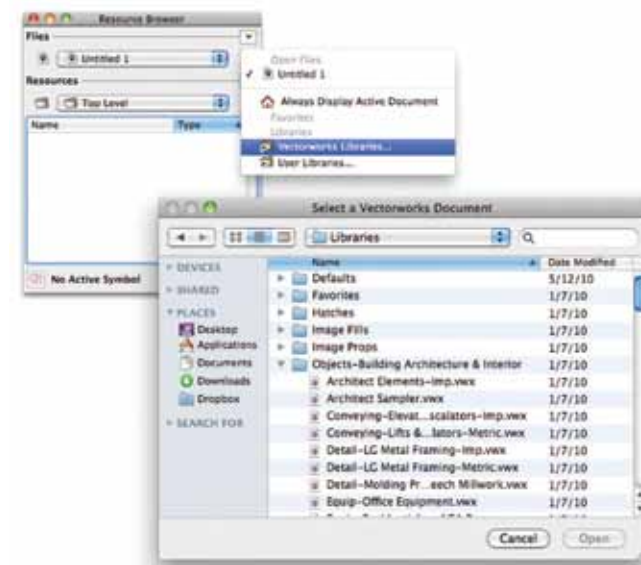
F A L S D

Esta mejora en la herramienta de Desplazar permite el aplicar desplazamientos en objetos agrupados. Usted puede definir el desplazamiento tanto fuera como dentro del grupo.

Renombre Recursos Referenciados

F A L S D

Hemos facilitado la manera de renombrar la mayoría de tipos de recursos referenciados, sin tener que buscar y abrir cada uno de los archivos asociados.



Mejoras en el Acceso a Librerías en el Explorador de Recursos

Nueva Opción para Reemplazar Clases Existentes Durante la Importación

F A L S D

Ahora cuando usted importa un archivo, puede reemplazar clases existentes en un proyecto por las clases importadas de el mismo nombre. Eso es muy útil para garantizar estándares de clases estipulados por empresas u oficinas.

Soporte a Separadores de Miles en Textos de Acotaciones

F A L S D

Use separadores regionalmente apropiados, como la coma en el número “1,000”, en sus valores de acotación.

Ordenamiento de Textos Sensible a Números

F A L S D

Sus listas alfanuméricas serán ordenadas correctamente, sin importar si contienen 1 o 01!

Nuevas Funciones de Verificación en Hojas de Cálculo

F A L S D

Los reportes pueden incluir coordenadas de objetos exactas.

Herramienta Espejo Mejorada para Objetos en Paredes

F A L S D

Ahora la herramienta Espejo puede ser utilizada para reflejar en espejo objetos insertados en paredes rectas o curvas.

Mejoras en el Acceso a Librerías en el Explorador de Recursos

F A L S D

Es mucho más fácil encontrar los recursos de librería que vienen con Vectorworks 2011. Use atajos para acceder a las librerías, grupos de trabajo o carpetas de usuario, para encontrar lo que necesita sin perder tiempo.

Comando Desasociar Acotaciones en el Menú Contextual

F A L S D

Ahora usted tiene la opción de desasociar acotaciones directamente a través del menú contextual.



“Yo acostumbraba a hacer todos mis modelos con otro programa, pero ahora he cambiado todo para Vectorworks. A medida que todo este tema del BIM se convierte en realidad para mí, usar Vectorworks desde el comienzo es mucho mejor para mi flujo de trabajo. Las herramientas de Vectorworks han avanzado lo suficiente en las últimas versiones, haciendo que todas las ventajas que yo veía en otros programas se desvanecieron.” - Patrick B. McConnell, Vector Depot

Intercambio Simplificado de Archivos

Con la nueva versión de Vectorworks 2011, archivos de tamaños dramáticamente menores y un constante soporte de importación y exportación hace con que el intercambio de archivos con colegas más fácil que nunca.

Mejoras en el Tamaño de Archivos

F A L S D

El tamaño de archivos importados DXF/DWG fue sustancialmente reducido con un número significativo de polilíneas 2D con segmentos de líneas o arcos, polígonos y círculos 3D, y objetos rayados con múltiples bordes e islas.

Mejor Soporte a Rayados

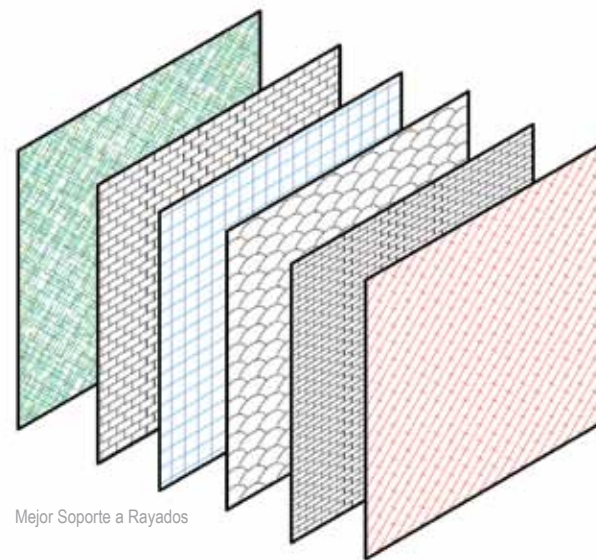
F A L S D

Rayados DXF/DWG importados con escalas y ángulos diferentes se importan como una única definición de rayado de Vectorworks. Rayados importados con colores diferentes se importan como diferentes rayados de Vectorworks.

Mejor Exportación de Objetos Planos

F A L S D

Para que los objetos planos sean exportados correctamente, objetos de capa de diseño son exportados en Vista Superior y la vista DXF/DWG es cambiada para coincidir con la vista original de el archivo de Vectorworks. Ahora objetos planos son exhibidos en el plano apropiado y no como si estuviesen en el plano de pantalla.



Mejor Soporte a Rayados

Exportación DXF/DWG de Viewports de Capa de Diseño

F A L S D

Defina Viewports de Capa de Diseño como archivos DXF/DWG externos referenciados (XREFs) o como un ítem totalmente integrado en el archivo DXF/DWG principal.

Soporte Importar/Exportar para Acotaciones de Longitud de Arco

F A L S D

Disfrute de un completo soporte al importar o exportar acotaciones de longitud de arco.

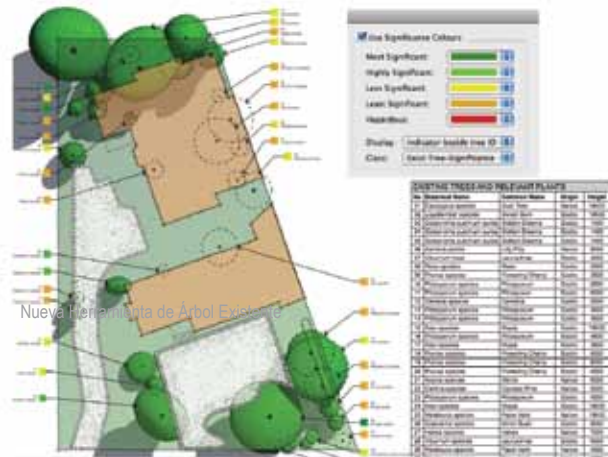
Estilos de Trazo ISO

F A L S D

Ahora los estilos de trazos por defecto son nombrados de acuerdo a los estándares definidos por la norma ISO (International Organization for Standardization).

Landmark

Con nuevas herramientas para ayudarlo en la creación de planos y facilitar su interpretación, el nuevo Landmark 2011 hace que el cambiar sea fácil. Experimente convertir un locus 3D en un objeto Estaca para empezar la creación de un modelo de sitio. Los modelos de sitio son actualizados más rápido que nunca y los colores de contorno hacen que sus diseños y presentaciones sean tan maravillosas como su inspiración. Con Vectorworks Landmark 2011, usted puede llevar sus proyectos más lejos aún.



Nueva Herramienta de Árbol Existente



“¡El nuevo Renderworks es fantástico! Me ENCANTA la interfaz simplificada – lo va hacer mucho más accesible para algunos de mis usuarios principiantes.”

- Tamsin Slatter, Instructor de Vectorworks

Nuevo Modificador de Muro de Contención



Paredes arquitectónicas pueden ser utilizadas para crear modificadores de muro de contención, aumentando la precisión de los cálculos de corte y relleno de el modelo de sitio. Ese nuevo objeto paramétrico proporciona la flexibilidad necesaria para esculpir el terreno entorno de la pared.



“Una nueva capacidad extremadamente útil. ¡Fabuloso!”

- Dan Jansenson, Arquitecto & Autor

Nueva Herramienta Árbol Existente



Documente terrenos para evaluación de árboles existentes antes de comenzar los trabajos de intervención y paisajismo o utilícela para fines de gestión e informes.

Nueva Herramienta Pendiente

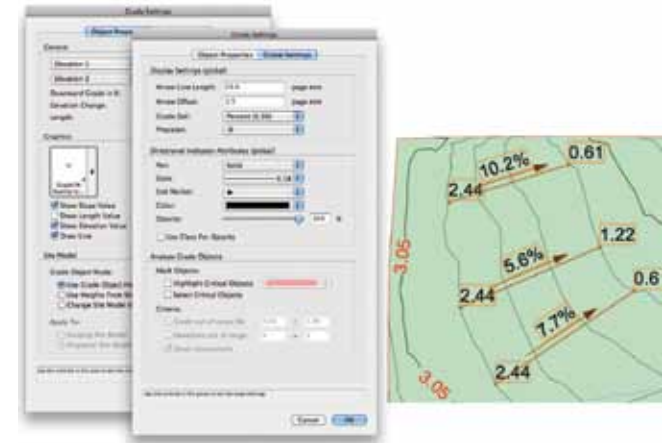


Esta innovadora herramienta crea un objeto paramétrico de pendiente para anotar inclinaciones en documentos de modelo de sitio. Objetos de pendiente pueden ser interconectados para mostrar características de inclinaciones a lo largo de la superficie.

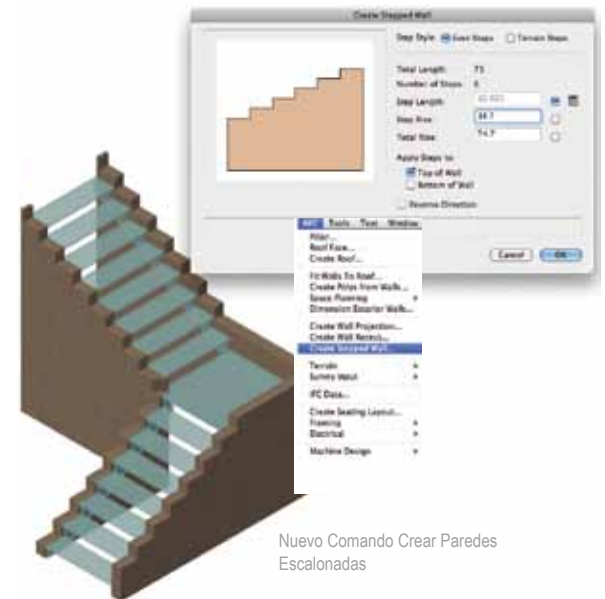
Nuevo Comando Crear Paredes Escalonadas



He aquí un método sencillo para la creación de paredes escalonadas incluyendo vértices de pared a intervalos regulares – con elevación constante para cada intervalo, o con elevación variable conforme al terreno en el cual se encuentra.



Nueva Herramienta Pendiente



Nuevo Comando Crear Paredes Escalonadas



depots und werkstätten berlin

Imagen cortesía de Michael Schänné

Nuevo Comando Crear Objeto Estaca desde Locus 3D

L D

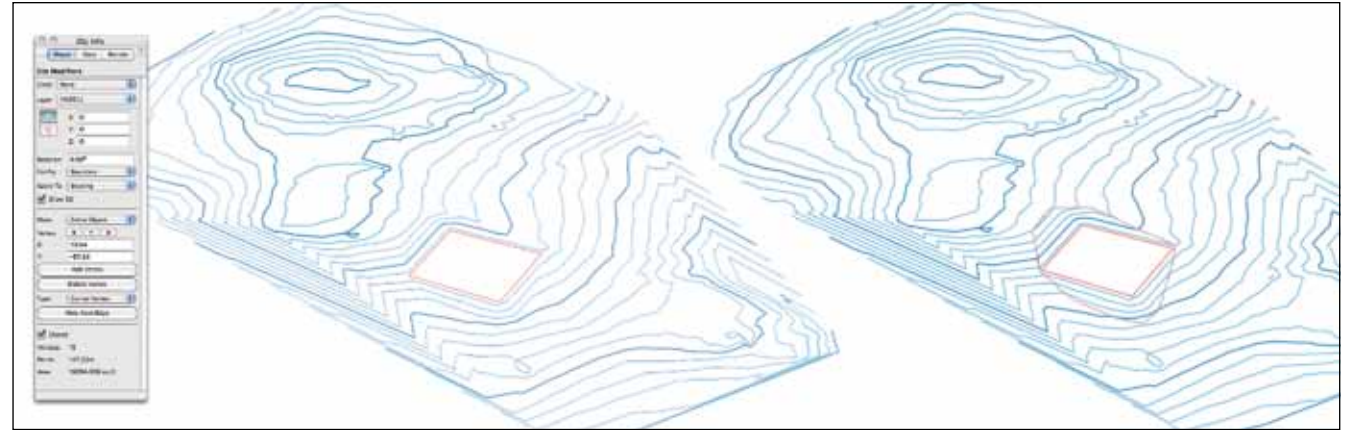
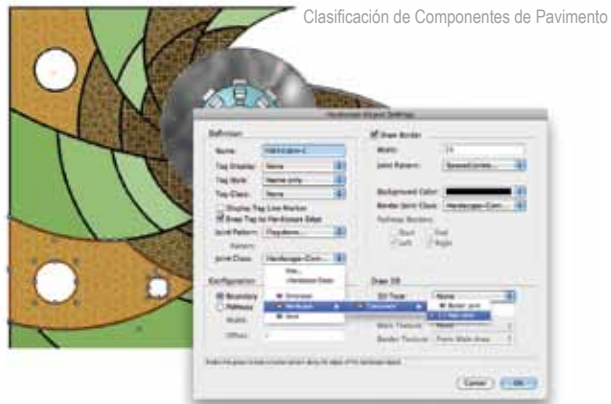
Convierta locus 3D en objetos estaca, que pueden almacenar información de paisajismo específica y que son reconocidos por el modelo del sitio como modificadores. Una excelente forma para comenzar a crear un modelo de sitio rápidamente.

Mejoras en el Modelo del Sitio

A L D

Los modelos del sitio son más robustos que nunca con estas nuevas características:

- Fácilmente realice un levantamiento de imágenes aéreas dentro de modelos del sitio
- Use colores para ilustrar cambios de grado entre líneas de contorno
- Muestre cortes y rellenos con una nueva opción de exhibición
- Elija diferentes colores para delinear contornos principales y menores, existentes o propuestos y disfrute de una mejor exhibición con contornos 2D más suaves
- Obtenga la lista de todos los cálculos utilizados en la creación de volúmenes de corte y relleno así podrá proveer una verificación de cálculos a los que revisan su modelo del sitio



Mejor Exhibición de Modificadores de Sitio en 3D

Clasificación de Componentes de Pavimento

L D

Ahora usted puede asignar clases para el área principal y para el área de borde de un pavimento, controlando así la visibilidad de estos componentes separadamente.

Mejoras en las Opciones de Pavimento

L D

Con varios campos de información como área de contorno, perímetro principal y perímetro de borde, está más fácil que nunca crear hojas de cálculo precisas para materiales y costos.



“¡Kabuumm! Esta sola herramienta vale la pena la actualización... Gracias, gracias, gracias.”

- Stanley Paul Rostas, Socio, Shook Kelley

Aplique Nuevas Definiciones de Pavimentos a Pavimentos Existentes

L D

Una vez el pavimento está definido a la apariencia deseada, guárdelo como un recurso. ¡Así usted podrá utilizar el mismo recurso en pavimentos diferentes obteniendo en cuestión de segundos la apariencia deseada!

Mejor Exhibición de Modificadores de Sitio en 3D

A L D

Ahora modificadores de límites, de nivelador y de lecho de textura poseen una mejor visualización en 3D.

Contenido Actualizado

L D

Hemos adicionado clases de pavimentos por defecto, marcadores de pendiente, símbolos y hojas de cálculo de árboles existentes, y colores Pantone actualizados.

Spotlight

Con Vectorworks Spotlight 2011, usted verá cambios que le van a ayudar en proyectos de iluminación, escenario, ambientaciones, eventos corporativos, producciones teatrales o exposiciones minimizando el esfuerzo y el tiempo de trabajo. Nuevas características, como mejor soporte a punto de foco hace la visualización de sus modelos más intuitiva. Nuevas opciones de diseño de asientos le ofrecen más opciones al diseñar eventos y shows. Las mejoras en Lightwright™ hacen que el compartir información sea mucho más sencillo. Con Vectorworks Spotlight 2011, sus proyectos quedarán más convincentes e inteligentes que nunca.

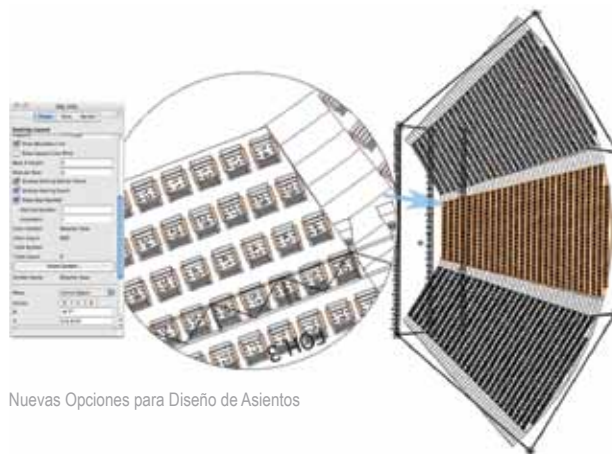
Mejor Soporte a Punto de Foco para Instrumentos de Iluminación

S D

Ahora usted puede dirigir la luz exactamente donde usted más la necesita. Instrumentos de iluminación y todo lo asociado a estos, su fuente de luz, accesorios, geometría 3D asociada y foco siempre apuntarán en la dirección del punto de foco deseado, ya sea cuando haya objetos de foco o representaciones virtuales que son exhibidas en viewports de capa de diseño. Ningún otro software puede superar la habilidad de Vectorworks Spotlight de representar adecuadamente un proyecto de iluminación, con posiciones de iluminación no horizontal en vistas Superior/Plano y luego renderizar el modelo en 3D.



Mejor Soporte a Punto de Foco para Instrumentos de Iluminación



Nuevas Opciones para Diseño de Asientos

Mejoras en el Intercambio de Datos con Lightwright

S D

El intercambio de información automática con Lightwright ahora puede:

- Colocar nueva luces creadas en Lightwright entre luces existentes en una posición de iluminación
- Permitir que Lightwright defina el estado de selección de los instrumentos de iluminación cuando están siendo actualizados

Cuadro de Diálogo de Preferencias de la Herramienta Ganging

S D

Hemos adicionado un cuadro de diálogo para que usted pueda definir las propiedades del objeto antes de ser creado.

Preferencia de Sensor de Autoposición

S D

Tenga aún más control sobre el posicionamiento de instrumentos de iluminación, desactivando la opción de posicionamiento automático y especificando un radio de selección personalizado.

Nuevas Opciones para Diseño de Asientos

A S D

Ahora usted puede especificar el nombre de la sección, conteo y numeración de asientos junto con la numeración inicial y el valor de incremento de numeración de asientos en su diseño.

Mejores Gráficos de Objetos de Punto de Foco

S D

Elija entre las nuevas opciones para controlar la visibilidad del texto y elija en una librería de contenidos gráficos estándar para el objeto de Punto de Foco.

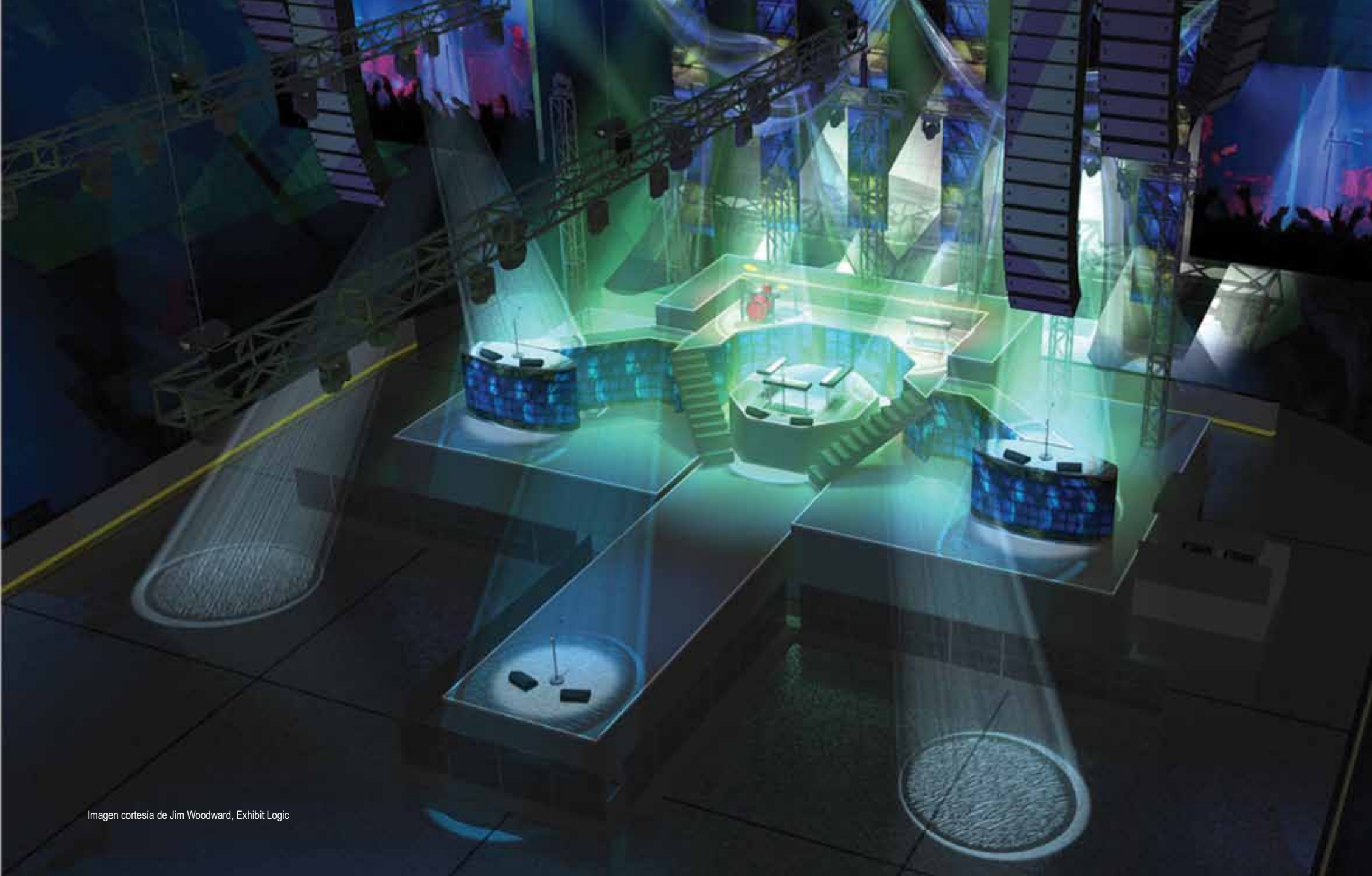
Contenido Actualizado

S D

El comando "Create Event Seating" accede a un contenido adicional a través de las librerías por defecto de el diseño de asientos. También hemos actualizamos los colores Pantone.



Imagen cortesía de Diana Kesselschmidt



Renderworks

Estamos orgullosos en presentar el nuevo Renderworks 2011, que incluye un nuevo y robusto motor de presentación basado en CINEMA 4D, vistas de cámara en viewports y mapeado de texturas más intuitivo. ¡Si a usted le gustaban las presentaciones de Renderworks antes, espere a ver los resultados de esta nueva versión!

Nuevo Renderworks con motor de render CINEMA 4D

□ □ □ □ □ R

Presentando a el premiado y mundialmente conocido CINEMA 4D con un poderoso motor de render 64-bit integrado en la nueva versión de Renderworks 2011. Juntos, le ofrecen ganancias significativas en velocidad y calidad final de render. ¡Usted va a apreciar controles más sencillos e inteligentes y se va quedar perplejo con la velocidad al renderizar, de cinco a siete veces más rápida en renderizados con iluminación indirecta!

Nuevo Comando Enviar a CINEMA 4D

□ □ □ □ □ R

Ahora usted puede exportar sus proyectos de Vectorworks directamente al software CINEMA 4D, sin escalas o plug-ins especiales. Así usted podrá tener acceso a las mismas características utilizadas para crear animaciones y películas de Hollywood.

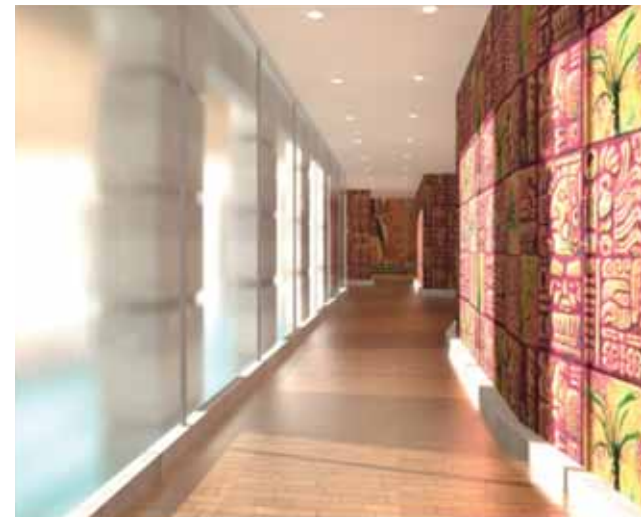


Imagen cortesía de Grant van Zevern, GvzMedia

Tres Veces Más Rápido (2.4 GHz Core 2 Duo – 4GB Memoria – OSX 10.6.4)



Vectorworks 2010 – Renderworks Personalizado
Tiempo de Renderización: 48 minutos y 23 segundos



Vectorworks 2011 – Renderworks Personalizado
Tiempo de Renderización: 12 minutos y 36 segundos

Enlazando Cámaras y Viewports

□ □ □ □ □ R

¡Le estamos dando lo que nos ha pedido! Ahora, cuando usted conecta una cámara con un viewport, la vista del viewport pasa a ser automáticamente la vista de la cámara y también la vista de la cámara puede ser editada a partir del viewport.

Mejoras en la Herramienta de Correlación de Atributos

□ □ □ □ □ R

Ahora usted puede editar mapeado de texturas directamente en la pantalla de diseño con controles simplificados y si la parte u objeto seleccionado poseen un tipo de mapeado que no tiene soporte, Renderworks automáticamente le ayuda cambiándolo a un tipo que tenga soporte.

Evolucione con Vectorworks 2011

El nuevo Vectorworks 2011 va hacer que su trabajo sea más fácil. Eleve el nivel de sus proyectos con las nuevas herramientas y capacidades que optimizan el ambiente 3D, mejoran el proceso BIM, ofrecen más opciones de texto, mejoran su uso, simplifican los cambios de archivos vía DXF/DWG y le proporciona más atributos, contenidos, control y flexibilidad que jamás usted tuvo. Conozca más acerca de Vectorworks 2011 visitando: www.vectorworks.net/espanol

Vectorworks Software
Realiza Tu Más Inspirada Visión

Nemetschek Vectorworks, Inc.
7150 Riverwood Drive, Columbia, MD 21046-1295 USA
www.vectorworks.net
T +1 (877) 202-8937 (clientes en USA)
T +1 (443) 542-0730 (clientes fuera del país)

©1985-2010 Nemetschek Vectorworks, Inc. Todos los derechos reservados.
Vectorworks y Renderworks son marcas registradas de Nemetschek Vectorworks, Inc.

Recomendaciones del Sistema

Mac OS X 10.5.7 o superior

QuickTime

Procesador Intel Core 2GHz o superior

Unidad DVD-ROM de doble capa

Resolución de la pantalla 1280 x 800

15 bit de profundidad de color o superior

Windows XP SP 3

Windows Vista SP 2

QuickTime 7.6.0 to 7.6.6 (versiones superiores no son recomendadas)

Pentium 2GHz o superior

Unidad DVD-ROM de doble capa

Resolución de la pantalla 1280 x 800

15 bit de profundidad de color o superior

Vectorworks

Mínimo de 1GB de memoria, recomendado 2GB

10GB de espacio libre en disco

Vectorworks con Renderworks

Mínimo de 2GB de memoria, recomendado 4GB

10GB de espacio libre en disco

Vectorworks Designer

Mínimo de 1GB de memoria, recomendado 2GB

10GB de espacio libre en disco

Vectorworks Designer con Renderworks

Mínimo de 2GB de memoria, recomendado 4GB

10GB de espacio libre en disco

Ingrese a www.vectorworks.net/sysreq/ para informaciones actualizadas.

Las imágenes de tapa son cortesía de (izquierda a derecha) © DECC S.C.
Project by Legoretta + Legoretta; DATENLAND, Erik Recke;
Jim Woodward, Exhibit Logic LLC; Michael Schannè